

Appendix Tables  
Section 4.2.5

Statistical Evaluation of Importance of Watershed Landscape Characteristics  
to Individual Analyte Export

Table 1. Correlation Matrix for Independent Variable Values from the 34 Subbasins Used for Export Coefficient Model Building

Indep. Variable	For	Agr	Urb	Built	WtInd	Slp	IS	Den	Popden	RdDen	Range	Elev	Mean	Kfac	WWTP	# of WWTP	AgSlp <8	AgSlp 8<=25	AgSlp >25
For	1.00	-0.99	-0.60	-0.57	-0.52	0.57	-0.68	-0.63	-0.66	-0.74	0.23	0.48	-0.66	-0.66	-0.47	-0.14	-0.95	-0.94	0.03
Agr		1.00	0.53	0.50	0.46	-0.56	0.63	0.60	0.61	0.72	-0.24	-0.44	0.67	0.67	0.43	0.11	0.95	0.96	-0.04
Urb			1.00	0.99	0.47	-0.44	0.58	0.47	0.54	0.54	-0.40	-0.18	0.39	0.40	0.23	0.23	0.58	0.51	-0.25
Built				1.00	0.40	-0.42	0.48	0.39	0.45	0.50	-0.42	-0.17	0.38	0.35	0.16	0.16	0.54	0.49	-0.24
WtInd					1.00	-0.58	0.70	0.65	0.78	0.58	-0.15	-0.55	0.52	0.48	0.19	0.19	0.55	0.40	-0.19
MnSlp						1.00	-0.47	-0.57	-0.45	-0.77	0.45	0.59	-0.44	-0.26	-0.16	-0.16	-0.70	-0.59	0.62
MeanIS							1.00	0.83	0.98	0.69	0.03	-0.37	0.51	0.73	0.28	0.28	0.68	0.59	-0.15
ParDen								1.00	0.80	0.90	0.03	-0.58	0.38	0.67	0.38	0.38	0.65	0.54	-0.14
Popden									1.00	0.65	0.04	-0.37	0.52	0.70	0.23	0.23	0.65	0.55	-0.12
RdDen										1.00	-0.15	-0.65	0.49	0.56	0.26	0.26	0.77	0.68	-0.27
ElevRange											1.00	0.01	-0.28	0.29	0.26	0.26	-0.32	-0.28	0.40
MeanElev												1.00	-0.37	-0.34	-0.10	-0.10	-0.43	-0.40	-0.01
Kfac													1.00	0.42	0.02	0.02	0.64	0.66	-0.08
WWTP														1.00	0.44	0.44	0.42	0.41	-0.02
# of WWTPs															1.00	1.00	0.14	0.07	-0.02
AgSlp <8																1.00	0.90	0.90	-0.24
AgSlp 8<=25																	1.00	1.00	-0.20
AgSlp >25																		1.00	1.00

**Table 2. Total Phosphorous 2002 actual and estimated export coefficient, load, and proportional difference**  
 KG/HA/YR

Subwatershed	Actual	Estimated	Difference	Prop. Dif	Actual	Estimate	Difference	Prop. Dif
ABCG	0.120	0.113	-0.007	0.945	385	364	-21	0.945
ABKHG	0.037	0.078	0.041	2.107	9	19	10	2.107
ASCHG	0.073	0.076	0.003	1.037	37	38	1	1.037
CCBHG	0.121	0.061	-0.060	0.503	25	13	-12	0.503
CDG	0.174	0.155	-0.019	0.889	4729	4204	-525	0.889
CEBG	0.091	0.137	0.046	1.504	569	855	287	1.504
CEBHG	0.092	0.075	-0.017	0.811	14	11	-3	0.811
CSBG	0.099	0.066	-0.032	0.671	33	22	-11	0.671
CTNBG	0.171	0.129	-0.042	0.754	633	477	-155	0.754
E10I	0.037	0.067	0.031	1.846	183	338	155	1.846
E16I	0.179	0.093	-0.086	0.521	5015	2612	-2403	0.521
E5	0.039	0.071	0.033	1.839	514	946	431	1.839
LBK	0.048	0.041	-0.007	0.861	208	179	-29	0.861
NCG	0.040	0.046	0.006	1.162	100	116	16	1.162
NEBG	0.032	0.051	0.019	1.586	192	305	113	1.586
NWBR	0.060	0.055	-0.004	0.929	523	486	-37	0.929
P-13	0.093	0.110	0.017	1.187	796	945	149	1.187
P-21	0.123	0.092	-0.031	0.747	1111	830	-281	0.747
P-60	0.069	0.069	0.000	1.007	442	445	3	1.007
PBKG	0.085	0.097	0.012	1.143	1033	1180	147	1.143
PDRY	0.062	0.069	0.008	1.125	564	634	70	1.125
PMSB	0.134	0.120	-0.014	0.894	2873	2568	-305	0.894
RDOA	0.081	0.062	-0.019	0.771	691	533	-158	0.771
RGB	0.096	0.128	0.032	1.329	525	698	173	1.329
RRHG	0.022	0.056	0.034	2.575	30	77	47	2.575
S51	0.094	0.092	-0.002	0.981	5559	5454	-105	0.981
S61	0.137	0.157	0.020	1.147	886	1016	130	1.147
S71	0.059	0.077	0.018	1.303	494	644	150	1.303
SBKHG	0.090	0.065	-0.025	0.723	33	24	-9	0.723
SSHG	0.053	0.049	-0.004	0.924	13	12	-1	0.924
STHHG	0.003	0.052	0.049	19.325	1	12	11	19.325
SWKHG	0.057	0.061	0.003	1.060	72	77	4	1.060
WDHOA	0.297	0.305	0.008	1.027	1153	1183	31	1.027
WSPA	0.221	0.211	-0.010	0.954	9825	9378	-447	0.954
	3.187	3.188	0.001	1.653	39270	36698	-2572	0.935





**Table 5. Nitrate-Nitrite 2002 actual and estimated export coefficient, load, and proportional difference**

Subwatershed	KG/HA/YR			KG/YR		
	Actual	Estimate	Difference	Actual	Estimate	Difference
ABCG	1.941	1.954	0.013	1.007	6284	42
ABKHG	0.393	1.531	1.138	3.894	96	277
ASCHG	4.844	4.139	-0.705	0.854	2420	-352
CCBHG	1.800	2.284	0.484	1.269	371	100
CDG	4.577	3.825	-0.751	0.836	124330	-20412
CEBG	1.980	2.549	0.569	1.287	12331	3542
CEBHG	0.994	0.661	-0.332	0.665	153	-51
CSBG	0.663	0.711	0.047	1.071	222	16
CTNBG	4.613	3.530	-1.083	0.765	17085	-4011
E10I	1.198	1.754	0.555	1.463	6015	2787
E16I	3.512	1.926	-1.586	0.548	98142	-44325
E5	2.387	2.062	-0.325	0.864	31612	-4307
LBK	0.480	-0.443	-0.923	-0.923	2073	-3988
NCG	0.547	0.240	-0.307	0.439	1381	-774
NEBG	2.095	1.704	-0.392	0.813	12469	-2331
NWBR	2.815	1.736	-1.079	0.617	24705	-9469
P-13	2.471	2.764	0.293	1.119	21150	2512
P-21	1.636	2.116	0.480	1.293	14802	4341
P-60	2.196	1.966	-0.230	0.895	14160	-1480
PBKG	1.333	1.926	0.593	1.445	16139	7181
PDRY	2.017	2.077	0.060	1.030	18456	549
PMSB	1.926	2.738	0.812	1.422	41297	58708
RDOA	2.192	1.493	-0.699	0.681	18764	-5980
RGB	1.748	2.296	0.548	1.314	9524	2986
RRHG	1.954	1.918	-0.036	0.981	2725	-51
S51	1.573	1.735	0.161	1.103	93424	9584
S61	2.904	3.298	0.395	1.136	18753	2551
S71	0.712	1.130	0.418	1.587	5972	3506
SBKHG	3.366	2.978	-0.387	0.885	1229	-141
SSHG	3.395	2.721	-0.673	0.802	839	-166
STHHG	0.080	2.146	2.066	26.663	19	482
SWKHG	2.282	3.287	1.005	1.441	2868	1264
WDHOA	7.644	7.368	-0.276	0.964	29619	-1069
WSPA	4.046	4.210	0.164	1.041	180171	7299
	78.313	78.330	0.017	1.802	829556	-32479

Table 6. SRP 2002 actual and estimated export coefficient, load, and proportional difference

Subwatershed	KG/HA/YR				KG/YR			
	Actual	Estimate	Difference	Prop. Dif	Actual	Estimate	Difference	Prop. Dif
ABCG	0.070	0.064	-0.005	0.927	224	207	-16	0.927
ABKHG	0.025	0.044	0.019	1.761	6	11	5	1.761
ASCHG	0.058	0.050	-0.008	0.864	29	25	-4	0.864
CCBHG	0.062	0.046	-0.016	0.748	13	10	-3	0.748
CDG	0.077	0.063	-0.014	0.818	2098	1716	-382	0.818
CEBG	0.041	0.059	0.018	1.447	254	368	114	1.447
CEBHG	0.017	0.036	0.019	2.094	3	6	3	2.094
CSBG	0.031	0.017	-0.014	0.549	11	6	-5	0.549
CTNBG	0.102	0.074	-0.028	0.729	378	276	-102	0.729
E10I	0.025	0.031	0.006	1.259	124	156	32	1.259
E16I	0.030	0.020	-0.011	0.644	849	547	-302	0.644
E5	0.009	0.025	0.017	2.877	117	337	220	2.877
LBK	0.011	0.001	-0.010	0.124	47	6	-41	0.124
NCG	0.019	0.011	-0.008	0.580	49	28	-20	0.580
NEBG	0.006	0.011	0.005	1.705	38	65	27	1.705
NWBR	0.012	0.008	-0.004	0.651	106	69	-37	0.651
P-13	0.035	0.040	0.005	1.156	297	343	46	1.156
P-21	0.045	0.031	-0.014	0.690	406	281	-126	0.690
P-60	0.020	0.020	0.000	1.009	131	132	1	1.009
PBK	0.033	0.039	0.006	1.169	402	469	68	1.169
PDRY	0.021	0.022	0.001	1.057	188	198	11	1.057
PMSB	0.035	0.050	0.015	1.429	746	1067	321	1.429
RDOA	0.020	0.010	-0.010	0.503	169	85	-84	0.503
RGB	0.033	0.029	-0.003	0.902	177	160	-17	0.902
RRHG	0.007	0.023	0.017	3.568	9	33	24	3.568
S51	0.020	0.018	-0.002	0.918	1167	1072	-95	0.918
S61	0.056	0.056	0.000	1.003	364	365	1	1.003
S71	0.016	0.015	0.000	0.974	131	127	-3	0.974
SBKHG	0.065	0.057	-0.007	0.888	24	21	-3	0.888
SSHG	0.039	0.030	-0.009	0.774	10	8	-2	0.774
STHG	0.001	0.025	0.024	22.103	0	6	6	22.103
SWKHG	0.038	0.037	-0.001	0.974	48	47	-1	0.974
WDHOA	0.178	0.175	-0.003	0.982	689	676	-13	0.982
WSPA	0.090	0.104	0.014	1.150	4028	4633	606	1.150
	1.346	1.345	0.000	1.736	13330	13554	224	1.017



Table G8. Summary of DFFIT Diagnostic Statistics. Xs mark dependent variable values exceeding critical value for the analyte in question. (Gray flags exceedance of critical reference value. Orange marks high exceedance.)

Subwatershed	TP		TDP		TN		NO3NO2		SRP		TS	
	DFFITS	Reference	DFFITS	Reference	DFFITS	Reference	DFFITS	Reference	DFFITS	Reference	DFFITS	Reference
ABCG	0.1312	0.6860	0.5003	0.7785	-0.4887	0.6963	-0.0151	0.9075	0.2798	0.9075	-0.0560	0.4924
ABKHG	-0.4376	0.6860	-0.8269	0.7785	-0.1741	0.6963	-0.7990	0.9075	-0.7572	0.9075	-0.0613	0.4924
ASCHG	-0.0245	0.6860	0.2401	0.7785	0.4611	0.6963	0.8797	0.9075	0.6212	0.9075	-0.0682	0.4924
CCBHG	0.6333	0.6860	0.4347	0.7785	-0.0634	0.6963	-0.1897	0.9075	0.5226	0.9075	0.0866	0.4924
CDG	0.2801	0.6860	0.4662	0.7785	0.4872	0.6963	0.5017	0.9075	0.5237	0.9075	-0.0541	0.4924
CEBG	-0.7186	0.6860	-0.6768	0.7785	-0.3849	0.6963	-0.4070	0.9075	-0.7455	0.9075	0.0063	0.4924
CEBHG	0.3500	0.6860	-0.3613	0.7785	-0.4660	0.6963	0.3352	0.9075	-1.4987	0.9075	0.1518	0.4924
CSBG	0.3393	0.6860	0.4406	0.7785	0.0156	0.6963	-0.0725	0.9075	1.3807	0.9075	0.0837	0.4924
CTNBG	0.7752	0.6860	2.1687	0.7785	0.6883	0.6963	0.9847	0.9075	1.8720	0.9075	0.0626	0.4924
E10I	-0.2102	0.6860	-0.3742	0.7785	-0.0065	0.6963	-0.4664	0.9075	-0.2932	0.9075	0.0203	0.4924
E16I	0.7592	0.6860	0.2414	0.7785	0.2075	0.6963	1.1191	0.9075	0.4767	0.9075	2.7903	0.4924
E5	-0.2327	0.6860	-0.1818	0.7785	0.0047	0.6963	0.1301	0.9075	-0.3937	0.9075	-0.3528	0.4924
LBK	0.1351	0.6860	0.8375	0.7785	0.3538	0.6963	1.1829	0.9075	0.4696	0.9075	-0.0542	0.4924
NCG	-0.0726	0.6860	0.2005	0.7785	0.9028	0.6963	0.1753	0.9075	0.2641	0.9075	0.3187	0.4924
NEBG	-0.1851	0.6860	-0.2255	0.7785	-0.0741	0.6963	0.2009	0.9075	-0.1402	0.9075	-0.1224	0.4924
NWBR	0.0433	0.6860	-0.1600	0.7785	0.1023	0.6963	0.5960	0.9075	0.1517	0.9075	-0.0631	0.4924
P-13	-0.1533	0.6860	-0.1978	0.7785	0.1538	0.6963	-0.1179	0.9075	-0.1199	0.9075	-0.2676	0.4924
P-21	0.2772	0.6860	0.1508	0.7785	-0.1566	0.6963	-0.1839	0.9075	0.3210	0.9075	0.0666	0.4924
P-60	-0.0037	0.6860	-0.1860	0.7785	0.0221	0.6963	0.0725	0.9075	-0.0046	0.9075	0.0336	0.4924
PBKG	-0.1116	0.6860	0.0531	0.7785	-0.3163	0.6963	-0.2880	0.9075	-0.1165	0.9075	-0.3095	0.4924
PDRY	-0.0530	0.6860	-0.0385	0.7785	-0.1638	0.6963	-0.0172	0.9075	-0.0209	0.9075	-0.0376	0.4924
PMSB	0.1552	0.6860	-0.3471	0.7785	-0.1250	0.6963	-0.4011	0.9075	-0.4180	0.9075	-0.1276	0.4924
RDOA	0.1265	0.6860	-0.0493	0.7785	0.3156	0.6963	0.2843	0.9075	0.2737	0.9075	0.0581	0.4924
RGB	-0.3515	0.6860	-0.0831	0.7785	0.0284	0.6963	-0.5476	0.9075	0.1420	0.9075	-0.3191	0.4924
RRHG	-0.3450	0.6860	-0.4204	0.7785	-0.0078	0.6963	0.0167	0.9075	-0.4761	0.9075	-0.1173	0.4924
S51	0.0259	0.6860	-0.3163	0.7785	-0.2526	0.6963	-0.1033	0.9075	0.0633	0.9075	0.3732	0.4924
S61	-0.2270	0.6860	-0.2790	0.7785	-0.0709	0.6963	-0.1769	0.9075	-0.0054	0.9075	-0.1629	0.4924
S71	-0.1803	0.6860	-0.1542	0.7785	-0.2950	0.6963	-0.2253	0.9075	0.0150	0.9075	0.0598	0.4924
SBKHG	0.2378	0.6860	0.5343	0.7785	0.2539	0.6963	0.2230	0.9075	0.4159	0.9075	-0.0732	0.4924
SSHG	0.0407	0.6860	0.4885	0.7785	0.3511	0.6963	0.3373	0.9075	0.2930	0.9075	-0.1002	0.4924
STHHG	-0.3766	0.6860	-0.3564	0.7785	-0.4427	0.6963	-0.8467	0.9075	-1.1964	0.9075	-0.1508	0.4924
SWKHG	-0.0323	0.6860	0.2884	0.7785	-0.2923	0.6963	-0.6940	0.9075	0.0304	0.9075	-0.0906	0.4924
WDHOA	-0.4710	0.6860	-0.0263	0.7785	1.7081	0.6963	0.8446	0.9075	0.5552	0.9075	-0.2099	0.4924
WSPA	0.1976	0.6860	N/A	N/A	N/A	N/A	-0.2021	0.9075	-0.6540	0.9075	N/A	N/A

Table G9. Summary Statistics for DBETA Influence Diagnostics (Gray values indicate exceedance of critical values for these factors for each model)

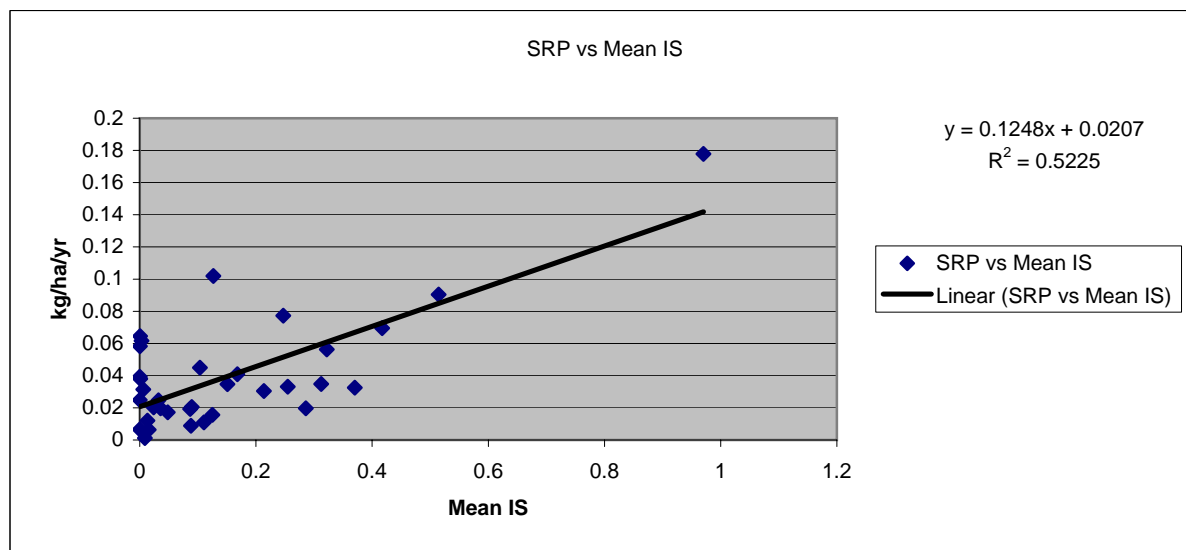
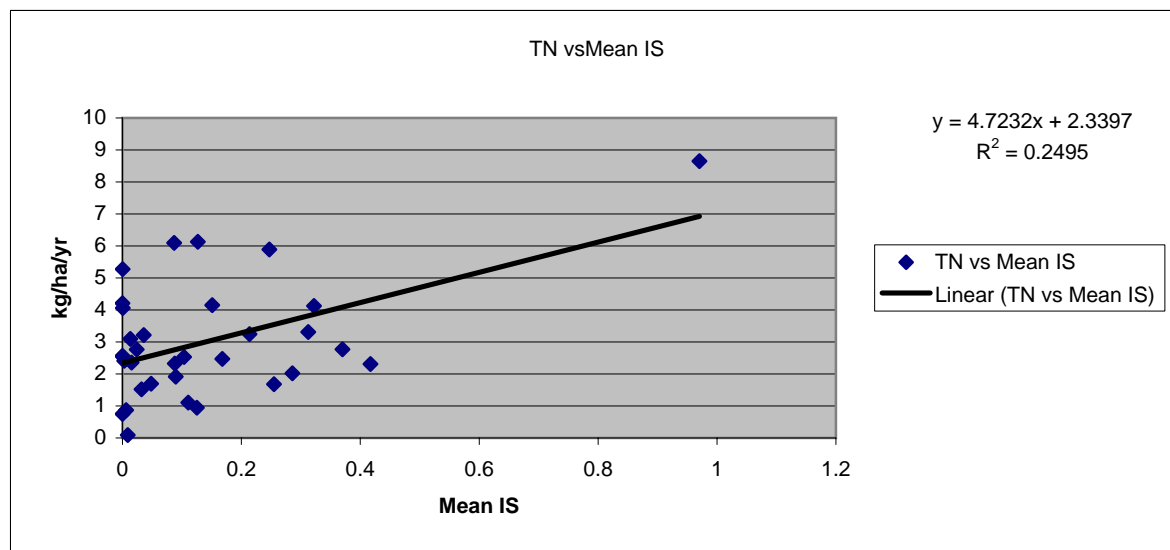
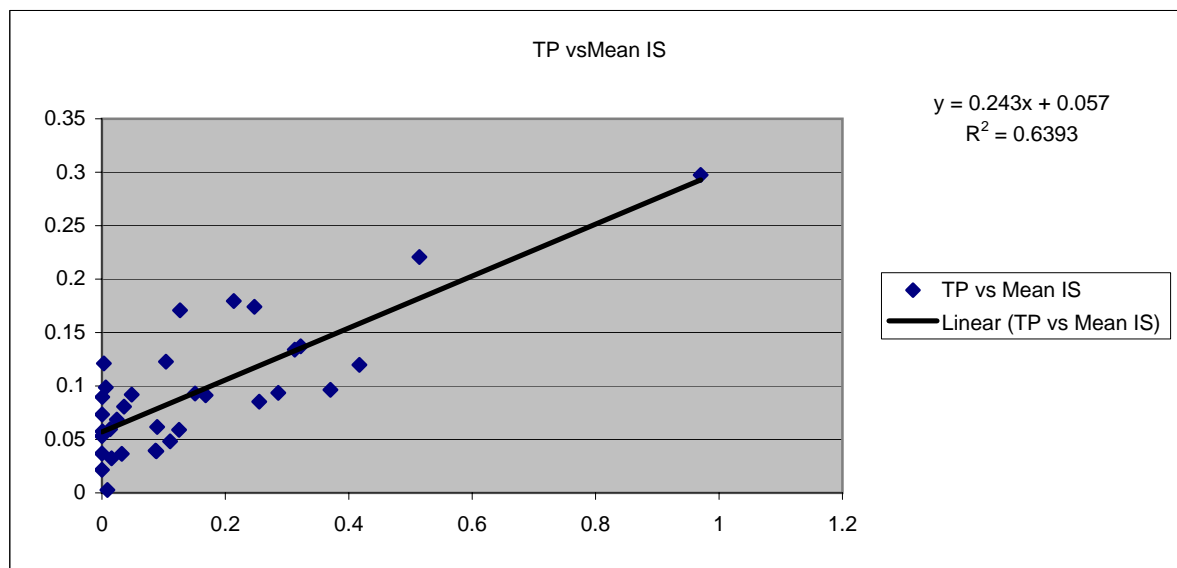
	Intercept	Agr	Wtland	MnSlp	MeanIS	ParDen	Elev	Mean Elev	Range	K_fact	WWTP	For
Total Times Flagged	16	13	1	7	11	10	6	3	8	1	3	
NO3-NO2	34	34	34	34	34	34	34					
TDP	33	33			33	33			33			
Observations (N) per analyte	33	33			33	33						
SRP	34	34	34	34	34	34	34	34	34	34		
TSS	33										33	
TP	34				34	34						34
Total Observations (N) per ind. Variable												
% flagged	201	134	34	68	168	135	67	34	67	34	33	34
Stations Flagged	8%	10%	3%	10%	7%	7%	9%	9%	12%	3%	3%	9%
NO3-NO2	-0.63	0.11	0.22	-0.01	-0.37	0.59	0.59					
ABKHG	-0.49	0.47	0.32	0.75	-0.28	0.13	0.10					
ASCHG	-0.05	0.37	0.22	0.02	-0.11	-0.11	0.05					
CDG	-0.21	0.84	-0.12	-0.03	-0.28	0.05	0.22					
CTNBG	0.41	-0.34	-0.48	0.53	0.45	-0.04	-0.72					
E16I	0.27	-0.25	0.33	0.28	-0.51	0.47	-0.51					
LBK	0.12	-0.25	-0.07	-0.38	0.13	-0.18	0.20					
NWBR	0.31	-0.14	-0.14	-0.46	0.32	-0.26	-0.13					
STHHG	0.44	-0.04	-0.26	-0.20	0.14	-0.09	-0.44					
SWKHG	-0.60	-0.35			-0.31	0.50			0.58			
ABKHG	1.01	2.06			-0.28	-0.46			-1.02			
CTNBG	-0.01	-0.20			-0.57	0.77			0.00			
LBK	0.45	0.15			0.20	-0.24			-0.44			
SBKHG	-0.04	0.35			-0.43							
ABCG	-0.05	0.40			-0.15		0.00					
CDG	-0.04	-0.36			0.33		0.02					
CEBHG	-0.25	0.65			-0.35		0.05					
CTNBG	0.53	-0.54			0.08		0.22					
NCG	-0.53	-0.01					-0.38					
WDHOA	-0.56	-0.25					1.40		0.44			
ABKHG	-0.23	0.14			0.21		0.48		-0.05			
ASCHG	-0.51	-0.46			-0.14		0.15		-0.16			
CEBHG	-0.34	-0.81			0.03		-0.59		0.81			
CSBG					-0.57		-0.40		-0.42			

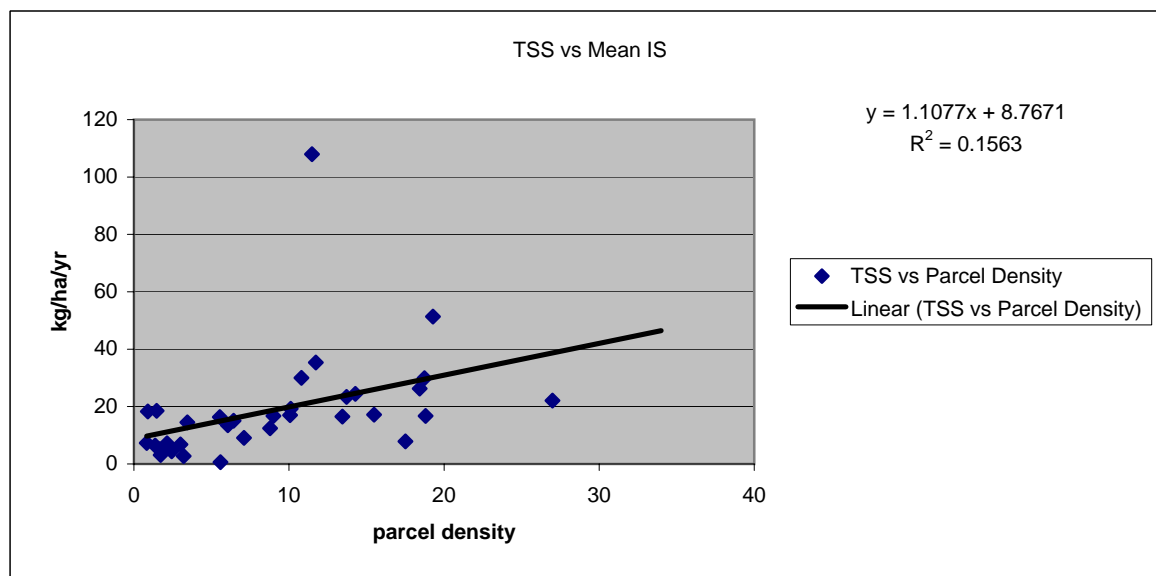
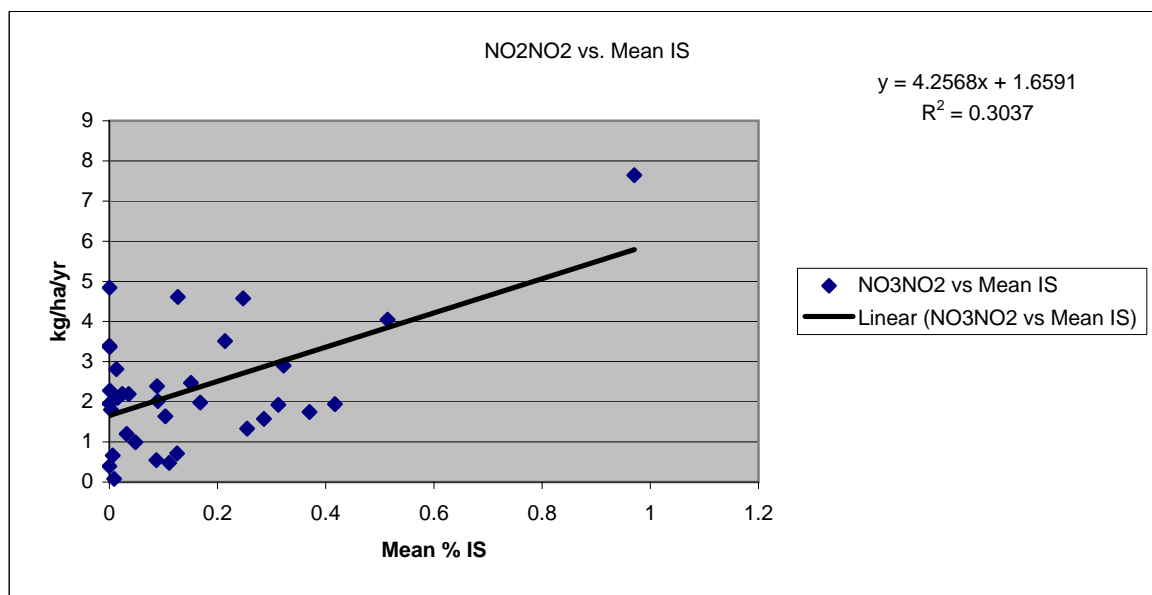
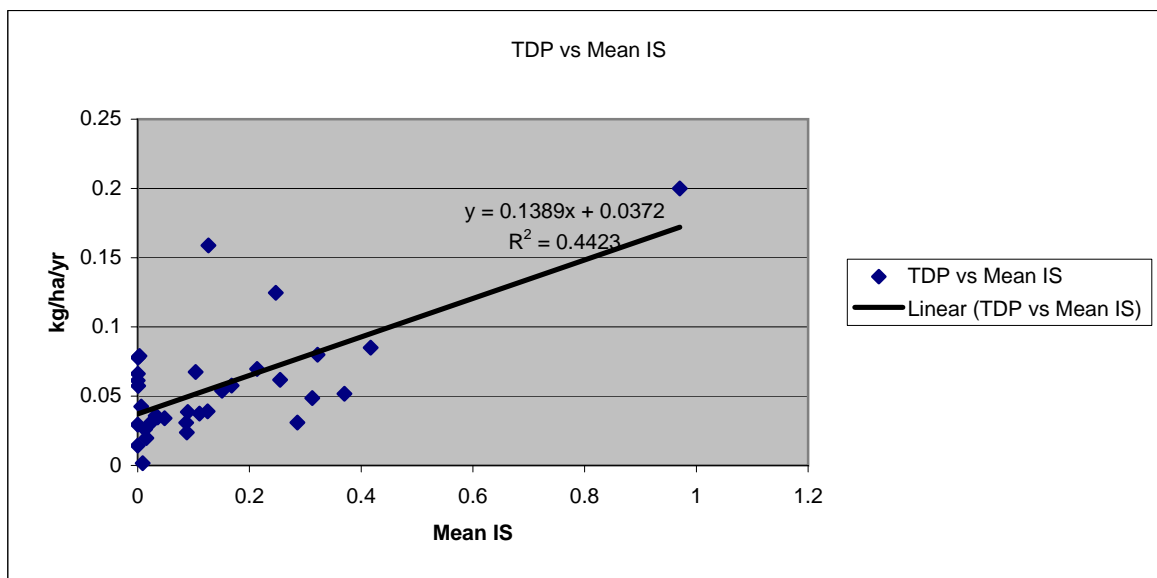


Table 10. Independent variables per 88 subbasins in 2002 after elimination of covarying variables

Subbasin	For	Agr	Urb	Built	Wtnd	MnSlp	Mean %S	ParDen	Popden	RdDen	ElevRange	MeanElev	Kfac	WWTP	#WWTPs
ABCG	0.95	0.03	0.01	0.01	0.00	15.41	0.13	11.17	41.17	1557	563	621	0.23	0.00	0.00
ABKHG	0.87	0.07	0.00	0.00	0.00	15.16	0.00	3.70	101.46	1282	644	598	0.22	0.00	0.00
AEHG	0.90	0.06	0.00	0.00	0.00	16.25	0.00	2.06	27.37	0	571	800	0.23	0.00	0.00
ASCHG	0.83	0.13	0.01	0.01	0.00	24.17	0.00	4.00	45.79	0	688	799	0.24	0.00	0.00
ASH	0.83	0.08	0.04	0.04	0.01	7.22	0.40	2.98	61.85	5467	815	275	0.23	0.00	3.00
BK	0.88	0.07	0.01	0.01	0.00	14.63	0.08	10.43	25.47	2496	959	538	0.24	0.00	0.00
BNV	0.89	0.06	0.01	0.01	0.00	17.85	0.09	5.99	12.64	2800	758	677	0.23	0.00	0.00
BRD	0.85	0.11	0.01	0.01	0.00	17.92	0.02	5.30	15.22	995	883	663	0.23	0.00	1.00
C-7	0.64	0.25	0.08	0.08	0.01	9.15	0.43	9.36	15.56	4443	317	530	0.25	0.00	1.00
C-8	0.64	0.26	0.08	0.08	0.00	9.41	0.30	12.98	29.36	4192	337	547	0.24	0.00	0.00
CCBHG	0.95	0.04	0.01	0.01	0.00	15.77	0.00	7.29	104.61	354	407	787	0.23	0.00	0.00
CDG	0.62	0.32	0.04	0.04	0.01	9.94	0.22	9.54	18.60	3344	574	600	0.24	0.00	2.00
CDVA	0.69	0.24	0.05	0.05	0.00	10.35	0.21	9.26	37.38	3728	331	579	0.24	0.00	0.00
CDVB	0.65	0.27	0.07	0.07	0.00	11.55	1.86	17.24	163.24	9961	258	477	0.24	0.00	2.00
CEBG	0.62	0.31	0.05	0.05	0.00	9.78	0.17	9.12	20.77	3805	367	561	0.25	0.00	0.00
CEBHG	0.68	0.26	0.05	0.05	0.00	6.80	0.05	18.20	54.84	7659	148	610	0.23	0.00	0.00
CLDG	0.69	0.26	0.03	0.03	0.00	10.92	0.13	0.85	10.67	3647	598	640	0.24	0.00	0.00
CNB	0.84	0.08	0.06	0.06	0.00	13.03	0.15	0.60	8.01	2480	426	509	0.24	0.00	0.00
CPB	0.58	0.35	0.04	0.04	0.01	9.22	0.26	6.68	16.29	3694	318	589	0.25	0.00	0.00
CSBG	0.94	0.01	0.05	0.05	0.01	8.18	0.01	4.49	20.92	1252	175	559	0.24	0.00	0.00
CTNBG	0.58	0.38	0.02	0.02	0.00	11.10	0.13	10.18	15.00	2932	477	680	0.23	0.00	0.00
CTNHG	0.99	0.00	0.00	0.00	0.00	18.84	0.00	7.19	25.17	0	403	794	0.23	0.00	0.00
DCDB	0.75	0.19	0.03	0.03	0.02	13.71	0.12	9.60	44.67	4401	546	645	0.24	0.00	0.00
DTPA	0.55	0.33	0.10	0.08	0.00	9.53	1.76	13.80	113.40	10294	343	559	0.24	0.00	0.00
DTPB	0.72	0.17	0.07	0.07	0.02	12.40	0.62	9.14	100.67	3744	248	501	0.22	0.00	1.00
E10I	0.86	0.09	0.01	0.01	0.00	19.72	0.03	5.94	22.16	1383	994	560	0.22	0.00	0.00
E15	0.91	0.05	0.03	0.03	0.00	15.67	0.38	18.43	61.52	4504	609	632	0.23	0.00	1.00
E16I	0.83	0.09	0.04	0.04	0.00	16.00	0.72	14.05	54.55	4765	909	461	0.23	0.00	1.00
E3	0.88	0.06	0.04	0.04	0.00	14.02	0.52	17.28	27.93	6508	651	692	0.23	0.00	0.00
E5	0.91	0.05	0.01	0.01	0.00	18.17	0.09	5.07	11.43	1983	824	667	0.23	0.00	0.00
EDRA	0.71	0.22	0.04	0.04	0.01	12.21	0.23	12.83	24.15	4701	587	631	0.24	0.00	0.00
EDRB	0.79	0.14	0.05	0.05	0.00	11.47	0.17	21.18	104.54	15602	443	590	0.24	0.00	1.00
LBK	0.87	0.09	0.02	0.02	0.01	11.05	0.11	17.32	56.35	3755	577	380	0.23	0.00	0.00
NB	0.87	0.08	0.02	0.02	0.02	7.60	0.10	15.01	21.92	2688	456	547	0.23	0.00	0.00
NCG	0.93	0.05	0.01	0.01	0.00	10.98	0.09	0.00	20.80	2784	467	639	0.23	0.00	0.00
NEBG	0.98	0.02	0.00	0.00	0.00	13.31	0.02	3.88	10.62	962	751	798	0.23	0.00	0.00
NK4	0.89	0.09	0.02	0.02	0.00	6.68	0.05	9.14	36.00	4194	225	580	0.24	0.00	0.00
NK6	0.51	0.36	0.07	0.07	0.04	6.13	0.75	0.00	226.90	11339	112	497	0.25	0.00	0.00
NWBR	0.98	0.02	0.00	0.00	0.00	13.10	0.01	2.76	7.31	656	764	788	0.23	0.00	0.00
P-13	0.71	0.23	0.03	0.03	0.01	12.00	0.15	8.04	13.09	3759	628	610	0.24	0.00	1.00
P-21	0.75	0.21	0.03	0.03	0.00	12.95	0.10	9.82	16.89	4140	627	648	0.24	0.00	0.00
P-50	0.74	0.21	0.03	0.02	0.00	12.79	0.13	17.88	28.60	5424	676	679	0.24	0.00	0.00
P-60	0.89	0.09	0.01	0.01	0.00	14.24	0.02	3.65	7.79	1537	741	716	0.23	0.00	0.00

P-7	0.73	0.22	0.03	0.03	0.00	12.18	0.07	7.37	7.77	3122	381	597	0.24	0.00	0.00
P-8	0.77	0.19	0.02	0.02	0.00	12.60	0.07	6.73	11.09	3628	419	605	0.24	0.00	1.00
PBKG	0.82	0.14	0.03	0.02	0.00	12.22	0.25	12.86	13.66	4579	678	766	0.23	0.00	2.00
PDB	0.86	0.10	0.02	0.02	0.00	12.30	0.10	7.58	7.97	3475	727	560	0.24	0.00	1.00
PDRY	0.91	0.07	0.01	0.01	0.00	15.31	0.09	5.96	11.52	1847	774	740	0.23	0.00	0.00
PMSA	0.66	0.26	0.05	0.05	0.01	10.80	0.68	20.61	48.92	9147	525	566	0.24	0.00	1.00
PMSB	0.70	0.03	0.05	0.05	0.19	14.79	0.67	47.29	1596.42	26014	272	466	0.24	0.00	0.00
PROXG	0.81	0.14	0.03	0.03	0.01	15.33	0.17	9.01	33.60	5332	577	683	0.24	0.00	1.00
PSR	0.79	0.17	0.02	0.02	0.02	15.01	0.14	8.36	35.96	2920	504	641	0.23	0.00	0.00
RB	0.85	0.09	0.02	0.02	0.01	7.71	0.18	12.77	29.54	4770	509	352	0.23	0.00	0.00
RD1	0.91	0.07	0.01	0.01	0.00	14.73	0.05	7.12	17.34	3285	664	584	0.23	0.00	0.00
RD4	0.87	0.07	0.01	0.01	0.03	6.59	0.04	7.05	21.95	2159	452	495	0.22	0.00	0.00
RDOA	0.90	0.06	0.01	0.01	0.00	15.73	0.04	5.84	10.47	1349	911	604	0.23	0.00	0.00
RGA	0.81	0.14	0.03	0.03	0.00	10.54	0.42	14.82	65.95	5403	662	515	0.25	0.00	0.00
RGB	0.67	0.23	0.04	0.04	0.04	6.77	0.31	20.02	68.35	4754	418	402	0.25	0.00	1.00
RRHG	0.97	0.02	0.00	0.00	0.00	14.37	0.00	2.37	35.00	0	658	790	0.23	0.00	0.00
S1	0.82	0.07	0.07	0.05	0.03	7.79	1.03	31.53	59.71	16394	437	679	0.22	0.00	1.00
S10	0.77	0.14	0.05	0.04	0.01	9.93	0.29	17.37	18.39	6143	856	621	0.23	0.00	8.00
S2	0.87	0.07	0.05	0.05	0.00	6.27	1.61	66.02	260.40	24420	136	581	0.22	0.00	1.00
S3	0.88	0.05	0.04	0.03	0.01	12.98	0.44	12.17	18.12	7247	771	703	0.23	0.00	9.00
S4	0.82	0.13	0.03	0.03	0.00	12.42	0.24	14.92	15.77	5008	726	603	0.23	0.00	0.00
S51	0.72	0.21	0.03	0.03	0.01	11.57	0.30	11.60	21.80	5344	756	587	0.23	0.00	0.00
S61	0.75	0.21	0.02	0.02	0.00	11.95	0.13	17.10	35.77	4010	603	553	0.25	0.00	0.00
S71	0.78	0.17	0.02	0.02	0.01	8.12	0.13	11.97	11.34	4886	658	592	0.23	0.00	0.00
S8	0.59	0.34	0.04	0.04	0.01	9.37	0.38	10.91	30.51	5519	575	592	0.25	0.00	0.00
S9	0.59	0.24	0.15	0.15	0.01	12.89	1.66	95.50	1153.31	13809	140	451	0.25	0.00	1.00
SBKHG	0.92	0.01	0.06	0.06	0.00	18.26	0.00	2.46	115.20	1892	556	885	0.22	0.00	0.00
SCL	0.86	0.08	0.02	0.02	0.00	19.51	0.11	7.99	18.62	2445	966	663	0.24	0.00	0.00
SEK	0.55	0.40	0.03	0.03	0.01	8.85	0.22	8.03	17.47	3818	794	669	0.23	0.00	4.00
SKTPA	0.14	0.62	0.22	0.22	0.00	1.72	2.65	251.57	9519.52	336187	9	460	0.24	0.00	1.00
SKTPB	0.71	0.23	0.03	0.03	0.01	9.87	0.21	8.98	27.98	5377	763	500	0.23	0.00	3.00
SS	0.99	0.01	0.00	0.00	0.00	19.12	0.00	8.09	34.51	508	571	843	0.23	0.00	0.00
SSHG	0.92	0.07	0.01	0.01	0.00	17.85	0.01	12.87	153.64	2873	475	733	0.24	0.00	0.00
STHHG	0.86	0.10	0.01	0.01	0.00	15.36	0.08	7.58	8.02	3074	786	698	0.23	0.00	0.00
SWK	0.94	0.01	0.05	0.05	0.00	20.08	0.00	2.47	29.15	812	610	901	0.23	0.00	0.00
SWKHG	0.64	0.27	0.07	0.07	0.00	11.69	0.36	11.01	33.30	4399	391	517	0.24	0.00	0.00
WDBN	0.43	0.49	0.03	0.03	0.03	7.79	0.35	10.08	29.59	4789	436	600	0.25	0.00	0.00
WDHOA	0.27	0.67	0.05	0.05	0.00	7.82	0.17	26.45	232.53	10937	159	542	0.24	0.00	0.00
WDHOB	0.28	0.62	0.08	0.08	0.00	7.23	1.67	32.14	135.60	19364	246	559	0.24	0.00	0.00
WDHOM	0.90	0.06	0.01	0.01	0.00	19.62	0.03	5.18	10.66	937	1018	642	0.23	0.00	0.00
WDL	0.52	0.33	0.10	0.10	0.02	6.72	1.69	30.91	93.11	14422	327	645	0.24	0.00	1.00
WDSTB	0.63	0.27	0.07	0.07	0.02	11.00	1.18	25.45	122.95	18367	449	655	0.24	0.00	0.00
WDSTM	0.64	0.28	0.06	0.06	0.00	11.16	0.61	10.00	29.62	4554	452	552	0.24	0.00	1.00
WSPA	0.48	0.40	0.10	0.10	0.00	10.77	1.90	24.29	467.43	23747	375	424	0.24	0.00	1.00





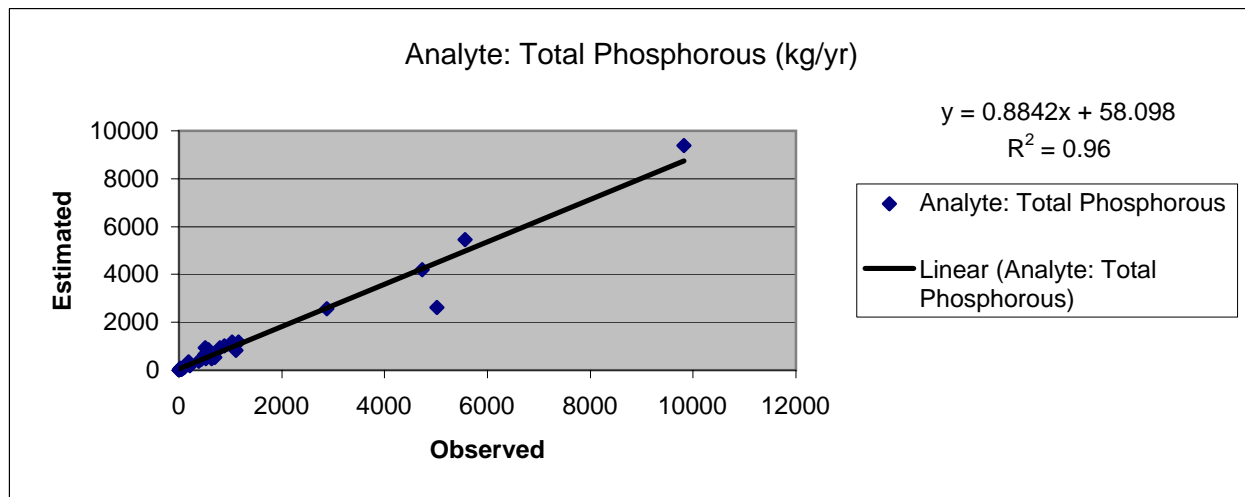


Figure 2. Comparison of Model Estimated to Observed TP (kg/yr) for 34 calibration watersheds.

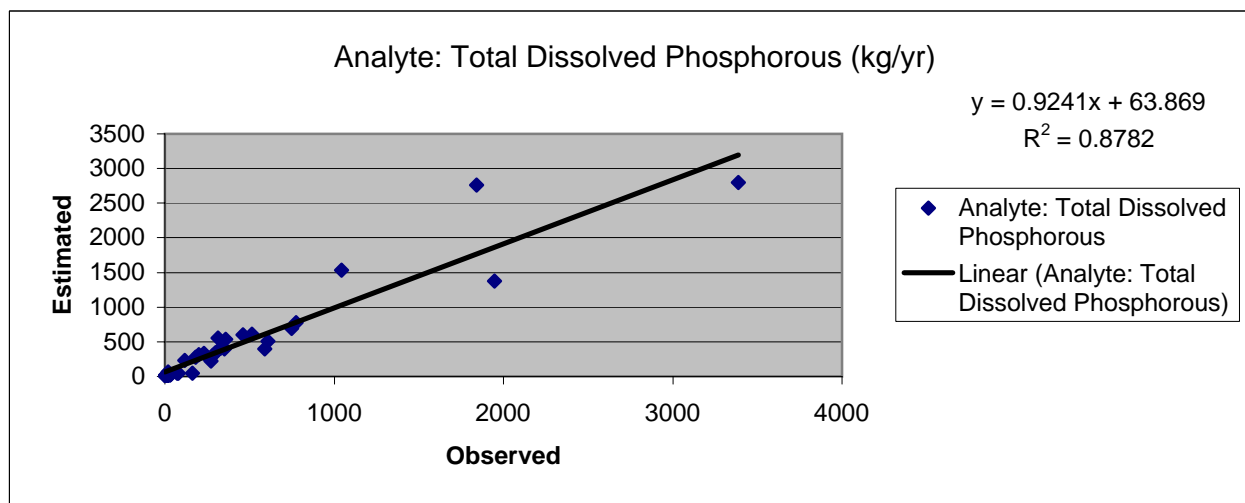


Figure 3. Comparison of Model Estimated to Observed TDP (kg/yr) for 34 calibration watersheds.

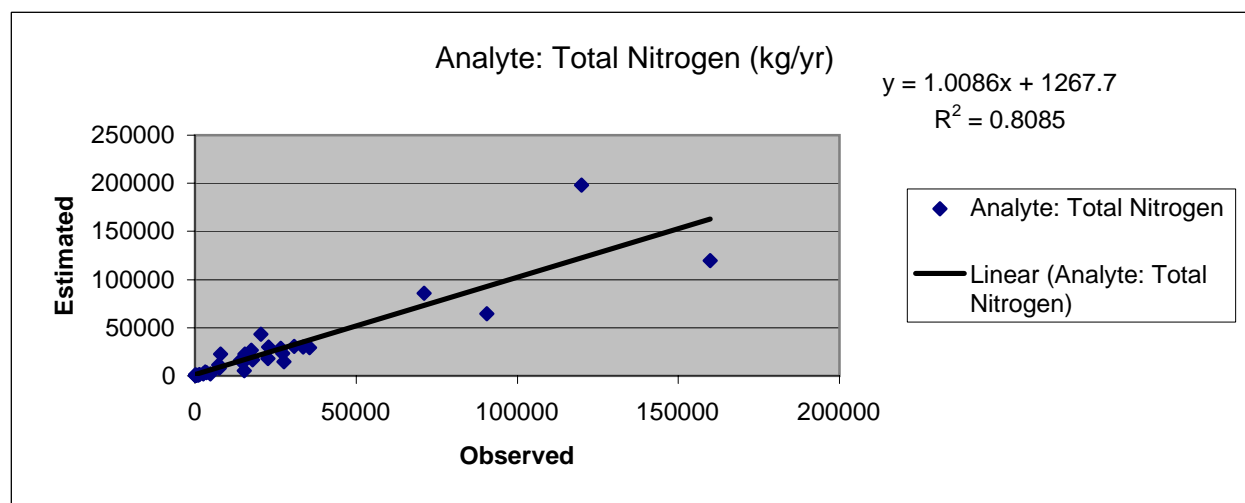


Figure 4. Comparison of Model Estimated to Observed TN (kg/yr) for 34 calibration watersheds.

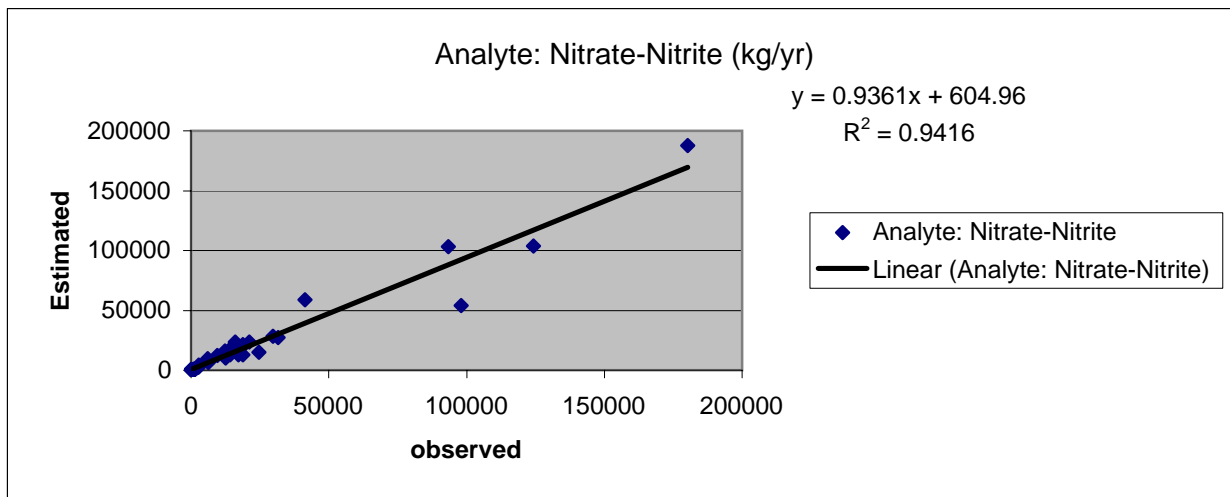


Figure 5. Comparison of Model Estimated to Observed NO<sub>3</sub>-NO<sub>2</sub> (kg/yr) for 34 calibration watersheds.

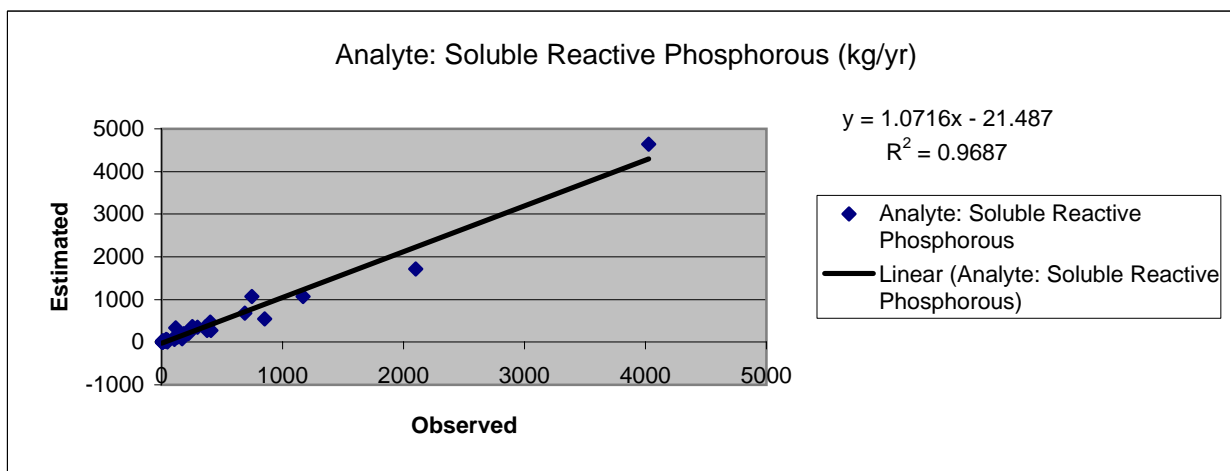


Figure 6. Comparison of Model Estimated to Observed SRP (kg/yr) for 34 calibration watersheds.

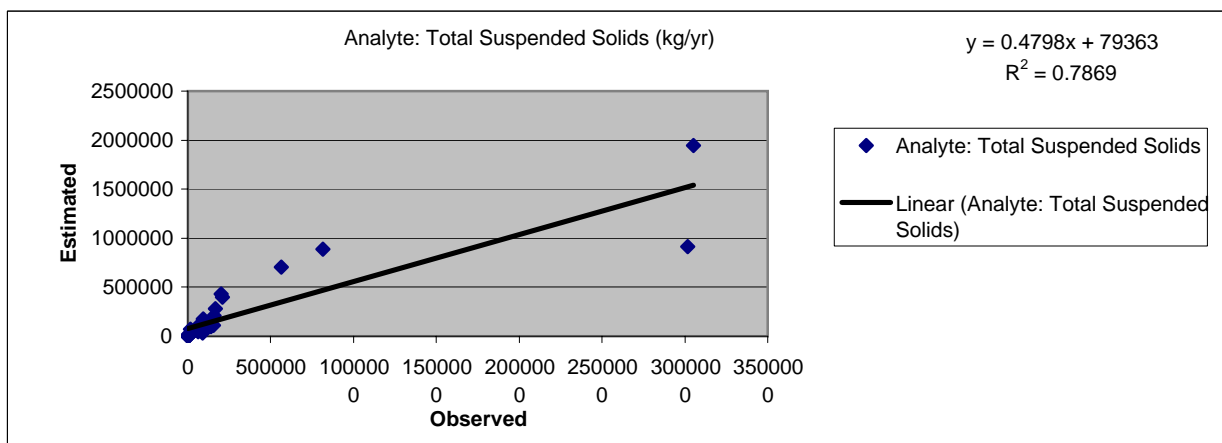


Figure 7. Comparison of Model Estimated to Observed TSS (kg/yr) for 34 calibration watersheds.

Appendix Tables  
Section 4.2.6

Calculation of Future Nutrient Export (Tons/Ha/Yr) Based on Land Use  
Projections and the Statistical Relation Derived Between Export Coefficients  
and Land Qualities

Table 1. 88 subbasin summary of independent variable values derived from 2022 low development rate, used to project water quantity

Subbasins	For	Agr	WtInd	MnSlp	MeanIS		ParDen	Popden	RdDen	ElevRange	MeanElev	Kfac	WWTP	#WWTPs
					3.92% IS	8.59% IS								
					Per Dev	Per Dev								
					Cell	Cell								
ABCG	95.25%	2.65%	0.00%	15.41	0.16	0.16	11.17	41.17	1557.47	563.24	621.07	0.23	0	0
ABKHG	88.47%	5.23%	0.00%	15.16	0.00	0.01	3.70	101.46	1281.52	643.55	598.11	0.22	0	0
AEHG	90.25%	5.04%	0.00%	16.25	0.00	0.00	2.06	27.37	0.00	570.57	800.10	0.23	0	0
ASCHG	83.13%	13.24%	0.00%	24.17	0.00	0.00	4.00	45.79	0.00	688.00	799.44	0.24	0	0
ASH	82.67%	7.65%	1.43%	7.22	0.38	0.38	2.98	61.85	5466.97	814.79	275.39	0.23	1	3
BK	88.18%	6.85%	0.36%	14.63	0.09	0.09	10.43	25.47	2496.46	959.23	538.02	0.24	0	0
BNV	90.09%	5.21%	0.02%	17.85	0.08	0.09	5.99	12.64	2799.93	757.79	677.34	0.23	0	0
BRD	86.52%	9.88%	0.02%	17.92	0.03	0.04	5.30	15.22	994.87	883.31	663.17	0.23	1	1
C-7	66.44%	22.47%	0.58%	9.15	0.40	0.44	9.36	15.56	4443.40	317.00	529.92	0.25	1	1
C-8	66.80%	23.31%	0.04%	9.41	0.33	0.36	12.98	29.36	4192.49	337.00	546.55	0.24	0	0
CCBHG	96.02%	2.32%	0.00%	15.77	0.00	0.00	7.29	104.61	353.68	407.50	787.38	0.23	0	0
CDG	65.87%	27.68%	1.00%	9.94	0.21	0.22	9.54	18.60	3343.89	574.22	600.37	0.24	1	2
CDVA	73.10%	20.15%	0.03%	10.35	0.20	0.22	9.26	37.38	3727.73	331.00	579.40	0.24	0	0
CDVB	66.98%	24.42%	0.00%	11.55	1.74	1.78	17.24	163.24	9961.00	258.25	476.65	0.24	1	2
CEBG	65.32%	27.91%	0.12%	9.78	0.16	0.18	9.12	20.77	3805.33	367.00	560.82	0.25	0	0
CEBHG	68.42%	25.01%	0.00%	6.80	0.06	0.08	18.20	54.84	7659.20	148.23	610.02	0.23	0	0
CLDG	72.52%	22.16%	0.28%	10.92	0.14	0.15	0.85	10.67	3647.15	598.00	640.01	0.24	0	0
CNB	85.38%	6.04%	0.23%	13.03	0.16	0.18	0.60	8.01	2479.50	426.00	509.31	0.24	0	0
CPB	61.94%	31.16%	1.35%	9.22	0.17	0.19	6.68	16.29	3693.75	318.28	588.63	0.25	0	0
CSBG	93.58%	0.67%	1.05%	8.18	0.01	0.01	4.49	20.92	1252.13	174.51	558.64	0.24	0	0
CTNBG	63.31%	33.10%	0.03%	11.10	0.12	0.13	10.18	15.00	2932.09	477.29	679.63	0.23	0	0
CTNHG	99.17%	0.00%	0.00%	18.84	0.00	0.00	7.19	25.17	0.00	402.54	793.80	0.23	0	0
DCDB	76.94%	16.36%	1.67%	13.71	0.17	0.19	9.60	44.67	4400.92	546.00	644.73	0.24	0	0
DTPA	58.00%	29.54%	0.07%	9.53	1.75	1.78	13.80	113.40	10293.82	343.00	559.33	0.24	0	0
DTPB	73.02%	14.85%	2.30%	12.40	0.88	0.94	9.14	100.67	3743.79	248.22	500.64	0.24	1	1
E10I	85.96%	8.94%	0.00%	19.72	0.03	0.04	5.94	22.16	1383.32	994.15	560.21	0.22	0	0
E15	91.03%	4.79%	0.00%	15.67	0.33	0.33	18.43	61.52	4503.79	608.57	631.60	0.23	1	1
E16I	83.22%	8.73%	0.01%	16.00	0.77	0.79	14.05	54.55	4764.90	909.00	461.11	0.23	1	1
E3	88.60%	5.71%	0.01%	14.02	0.48	0.48	17.28	27.93	6508.37	651.00	692.23	0.23	0	0
E5	91.70%	4.59%	0.01%	18.17	0.10	0.10	5.07	11.43	1982.72	824.35	666.56	0.23	0	0
EDRA	74.79%	18.71%	0.66%	12.21	0.24	0.25	12.83	24.15	4701.05	587.00	631.17	0.24	0	0
EDRB	81.04%	11.79%	0.02%	11.47	0.18	0.19	21.18	104.54	15602.12	443.43	589.95	0.24	1	1
LBK	86.51%	8.76%	1.04%	11.05	0.11	0.12	17.32	56.35	3755.33	577.06	379.70	0.23	0	0
NB	86.97%	8.02%	1.64%	7.60	0.11	0.11	15.01	21.92	2687.75	455.71	547.12	0.23	0	0
NCG	92.99%	4.65%	0.02%	10.98	0.10	0.10	0.00	20.80	2783.80	467.41	639.46	0.23	0	0
NEBG	97.94%	1.51%	0.01%	13.31	0.02	0.02	3.88	10.62	961.85	751.38	798.00	0.23	0	0
NK4	88.44%	9.19%	0.00%	6.68	0.05	0.05	9.14	36.00	4194.42	224.80	579.52	0.24	0	0

NK6	51.36%	35.09%	6.13	0.69	0.71	0.00	226.90	11338.74	112.00	496.66	0.25	0
NWBR	97.75%	1.60%	13.10	0.01	0.01	2.76	7.31	656.05	763.97	788.28	0.23	0
P-13	74.33%	20.42%	12.00	0.16	0.17	8.04	13.09	3759.45	628.29	610.49	0.24	1
P-21	77.38%	18.18%	12.95	0.11	0.11	9.82	16.89	4140.42	626.79	647.91	0.24	0
P-50	78.61%	17.03%	12.79	0.13	0.13	17.88	28.60	5424.25	676.00	679.14	0.24	0
P-60	90.32%	7.34%	14.24	0.03	0.03	3.65	7.79	1536.71	741.00	715.87	0.23	0
P-7	74.07%	20.80%	12.18	0.07	0.07	7.37	7.77	3122.22	381.00	596.63	0.24	0
P-8	79.67%	16.10%	12.60	0.06	0.07	6.73	11.09	3627.80	419.43	605.41	0.24	1
PBKG	83.85%	11.96%	12.22	0.23	0.24	12.86	13.66	4578.68	678.43	675.80	0.23	1
PDB	87.04%	8.77%	12.30	0.10	0.11	7.58	7.97	3475.32	727.00	559.72	0.24	1
PDRY	92.22%	5.35%	15.31	0.11	0.12	5.96	11.52	1847.44	774.30	739.82	0.23	0
PMSA	68.85%	22.66%	10.80	0.71	0.72	20.61	48.92	9147.38	525.00	566.03	0.24	1
PMSB	70.27%	3.09%	14.79	0.62	0.63	47.29	1596.42	26014.18	272.16	466.30	0.24	0
PROXG	84.88%	10.11%	15.33	0.16	0.18	9.01	33.60	5331.91	576.76	683.23	0.24	1
PSR	83.57%	11.66%	15.01	0.13	0.14	8.36	35.96	2919.61	504.24	640.58	0.23	0
RB	85.69%	8.49%	7.71	0.17	0.18	12.77	29.54	4770.30	509.27	352.44	0.23	0
RD1	91.38%	6.13%	14.73	0.04	0.05	7.12	17.34	3284.68	664.33	583.82	0.23	0
RD4	88.06%	6.21%	6.59	0.03	0.03	7.05	21.95	2159.26	451.78	495.45	0.22	0
RDOA	90.53%	5.92%	15.73	0.03	0.03	5.84	10.47	1348.77	911.35	603.51	0.23	0
RGA	81.20%	12.87%	10.54	0.43	0.45	14.82	65.95	5403.25	662.40	514.87	0.25	0
RGB	67.47%	22.03%	6.77	0.31	0.33	20.02	68.35	4754.08	418.08	402.43	0.25	1
RRHG	96.62%	1.94%	14.37	0.00	0.00	2.37	35.00	0.00	658.41	789.70	0.23	0
S1	83.68%	5.73%	7.79	1.01	1.02	31.53	59.71	16393.91	437.00	678.70	0.22	1
S10	78.02%	12.78%	9.93	0.38	0.44	17.37	18.39	6143.27	856.32	620.59	0.23	1
S2	85.60%	7.09%	6.27	1.58	1.61	66.02	260.40	24419.61	136.00	581.40	0.22	1
S3	88.26%	4.07%	12.98	0.45	0.52	12.17	18.12	7247.42	770.73	702.83	0.23	1
S4	82.77%	12.23%	12.42	0.26	0.27	14.92	15.77	5007.65	726.00	602.73	0.23	0
S51	74.08%	19.12%	11.57	0.28	0.29	11.60	21.80	5343.56	756.00	587.40	0.23	0
S61	76.70%	18.19%	11.95	0.21	0.24	17.10	35.77	4009.95	603.21	553.20	0.25	0
S71	78.56%	16.03%	8.12	0.13	0.15	11.97	11.34	4886.22	657.76	592.19	0.23	0
S8	59.02%	33.52%	9.37	0.50	0.52	10.91	30.51	5518.59	575.00	592.35	0.25	0
S9	60.44%	24.18%	12.89	0.30	0.30	95.50	1153.31	13809.28	140.33	451.00	0.25	1
SBKHG	92.58%	1.31%	18.26	0.00	0.00	2.46	115.20	1892.03	555.60	884.67	0.22	0
SCL	86.04%	7.74%	19.51	0.12	0.13	7.99	18.62	2444.69	965.68	662.73	0.24	0
SEK	86.43%	9.23%	9.86	0.09	0.10	13.52	20.84	4860.68	793.60	668.87	0.23	1
SKTPA	58.21%	35.85%	8.85	0.21	0.22	8.03	17.47	3818.05	491.00	590.87	0.24	1
SKTPB	11.11%	63.89%	1.72	3.06	3.06	251.57	9519.52	336186.61	9.00	460.13	0.24	0
SS	72.06%	21.15%	9.87	0.25	0.26	8.98	27.98	5377.38	763.30	500.14	0.23	1
SSHG	98.62%	0.73%	19.12	0.00	0.00	8.09	34.51	508.15	570.52	842.54	0.23	0
STHHG	94.07%	4.77%	17.85	0.01	0.01	12.87	153.64	2872.94	475.27	733.23	0.24	0
SWK	87.63%	8.43%	15.36	0.09	0.09	7.58	8.02	3073.60	785.89	698.00	0.23	0
SWKHG	93.96%	1.26%	20.08	0.00	0.00	2.47	29.15	812.27	609.81	901.00	0.23	0
WDBN	66.22%	23.86%	11.69	0.38	0.42	11.01	33.30	4399.34	391.25	516.60	0.24	0

WDHOA	46.26%	45.81%	2.82%	7.79	0.34	0.35	10.08	29.59	4788.51	436.01	599.91	0.25	0
WDHOB	32.02%	61.19%	0.12%	7.82	0.41	0.44	26.45	232.53	10936.79	159.28	541.69	0.24	0
WDHOM	31.00%	58.43%	0.12%	7.23	1.82	1.85	32.14	135.60	19364.10	246.48	558.51	0.24	0
WDL	90.15%	5.51%	0.00%	19.62	0.03	0.04	5.18	10.66	937.28	1018.23	642.15	0.23	0
WDSTB	55.13%	30.12%	1.70%	6.72	1.69	1.71	30.91	93.11	14421.92	326.71	644.51	0.24	1
WDSTM	64.18%	25.21%	1.86%	11.00	1.22	1.23	25.45	122.95	18367.07	448.76	655.06	0.24	0
WSPA	67.62%	23.85%	0.37%	11.16	0.60	0.63	10.00	29.62	4553.70	452.27	552.46	0.24	1
WSPB	49.33%	37.30%	0.00%	10.77	2.13	2.19	24.29	467.43	23746.95	375.00	423.79	0.24	1

Table 2. 88 subbasin summary of independent variable values derived from 2022 high development rate, used to project water quality

Subbasins	For	Agr	WtInd	MnSlp	MeanIS		ParDen	Popden	RdDen	ElevRange	MeanElev	Kfac	WWTP	#WWTPs
					3.92% IS	8.59% IS								
					Per Dev	Per Dev								
					Cell	Cell								
ABCG	95.26%	2.65%	0.00%	15.41	0.16	0.16	11.17	41.17	1557.47	563.24	621.07	0.23	0	0
ABKHG	88.58%	5.23%	0.00%	15.16	0.00	0.00	3.70	101.46	1281.52	643.55	598.11	0.22	0	0
AEHG	90.25%	5.04%	0.00%	16.25	0.00	0.00	2.06	27.37	0.00	570.57	800.10	0.23	0	0
ASCHG	83.13%	13.24%	0.00%	24.17	0.00	0.00	4.00	45.79	0.00	688.00	799.44	0.24	0	0
ASH	82.22%	7.49%	1.43%	7.22	0.39	0.42	2.98	61.85	5466.97	814.79	275.39	0.23	1	3
BK	88.19%	6.85%	0.36%	14.63	0.09	0.09	10.43	25.47	2496.46	959.23	538.02	0.24	0	0
BNV	90.04%	5.20%	0.02%	17.85	0.09	0.09	5.99	12.64	2799.93	757.79	677.34	0.23	0	0
BRD	86.54%	9.90%	0.02%	17.92	0.03	0.03	5.30	15.22	994.87	883.31	663.17	0.23	1	1
C-7	66.22%	22.54%	0.58%	9.15	0.41	0.45	9.36	15.56	4443.40	317.00	529.92	0.25	1	1
C-8	66.72%	23.37%	0.04%	9.41	0.33	0.36	12.98	29.36	4192.49	337.00	546.55	0.24	0	0
CCBHG	96.02%	2.32%	0.00%	15.77	0.00	0.00	7.29	104.61	353.68	407.50	787.38	0.23	0	0
CDG	65.78%	27.55%	1.00%	9.94	0.22	0.24	9.54	18.60	3343.89	574.22	600.37	0.24	1	2
CDVA	72.56%	19.75%	0.03%	10.35	0.24	0.30	9.26	37.38	3727.73	331.00	579.40	0.24	0	0
CDVB	62.71%	23.58%	0.00%	11.55	1.94	2.22	17.24	163.24	9961.00	258.25	476.65	0.24	1	2
CEBG	65.15%	27.55%	0.12%	9.78	0.18	0.22	9.12	20.77	3805.33	367.00	560.82	0.25	0	0
CEBHG	63.44%	21.50%	0.00%	6.80	0.41	0.83	18.20	54.84	7659.20	148.23	610.02	0.23	0	0
CLDG	72.28%	22.07%	0.28%	10.92	0.15	0.18	0.85	10.67	3647.15	598.00	640.01	0.24	0	0
CNB	85.65%	6.16%	0.23%	13.03	0.14	0.14	0.60	8.01	2479.50	426.00	509.31	0.24	0	0
CPB	62.03%	31.34%	1.35%	9.22	0.16	0.16	6.68	16.29	3693.75	318.28	588.63	0.25	0	0
CSBG	93.58%	0.67%	1.05%	8.18	0.01	0.01	4.49	20.92	1252.13	174.51	558.64	0.24	0	0
CTNBG	63.24%	32.78%	0.03%	11.10	0.13	0.16	10.18	15.00	2932.09	477.29	679.63	0.23	0	0
CTNHG	99.17%	0.00%	0.00%	18.84	0.00	0.00	7.19	25.17	0.00	402.54	793.80	0.23	0	0
DCDB	77.14%	16.44%	1.67%	13.71	0.16	0.16	9.60	44.67	4400.92	546.00	644.73	0.24	0	0
DTPA	57.91%	29.38%	0.07%	9.53	1.76	1.80	13.80	113.40	10293.82	343.00	559.33	0.24	0	0
DTPB	72.97%	14.11%	2.30%	12.40	0.91	1.01	9.14	100.67	3743.79	248.22	500.64	0.24	1	1
E10I	85.94%	8.93%	0.00%	19.72	0.03	0.04	5.94	22.16	1383.32	994.15	560.21	0.22	0	0
E15	91.05%	4.83%	0.00%	15.67	0.32	0.32	18.43	61.52	4503.79	608.57	631.60	0.23	1	1
E16I	82.69%	8.37%	0.01%	16.00	0.81	0.87	14.05	54.55	4764.90	909.00	461.11	0.23	1	1
E3	88.36%	5.66%	0.01%	14.02	0.49	0.51	17.28	27.93	6508.37	651.00	692.23	0.23	0	0
E5	91.68%	4.57%	0.01%	18.17	0.10	0.10	5.07	11.43	1982.72	824.35	666.56	0.23	0	0
EDRA	74.84%	18.80%	0.66%	12.21	0.23	0.24	12.83	24.15	4701.05	587.00	631.17	0.24	0	0
EDRB	81.04%	11.79%	0.02%	11.47	0.18	0.19	21.18	104.54	15602.12	443.43	589.95	0.24	1	1
LBK	86.57%	8.79%	1.04%	11.05	0.11	0.11	17.32	56.35	3755.33	577.06	379.70	0.23	0	0
NB	86.97%	8.01%	1.64%	7.60	0.11	0.11	15.01	21.92	2687.75	455.71	547.12	0.23	0	0
NCG	93.02%	4.76%	0.02%	10.98	0.09	0.09	0.00	20.80	2783.80	467.41	639.46	0.23	0	0
NEBG	97.92%	1.47%	0.01%	13.31	0.02	0.02	3.88	10.62	961.85	751.38	798.00	0.23	0	0

NK4	88.44%	9.21%	0.00%	6.68	0.05	0.05	9.14	36.00	4194.42	224.80	579.52	0.24	0
NK6	49.69%	33.73%	3.90%	6.13	0.81	0.97	0.00	226.90	11338.74	112.00	496.66	0.25	0
NWBR	97.75%	1.62%	0.01%	13.10	0.01	0.01	2.76	7.31	656.05	763.97	788.28	0.23	0
P-13	74.19%	20.24%	0.68%	12.00	0.17	0.19	8.04	13.09	3759.45	628.29	610.49	0.24	1
P-21	77.43%	18.25%	0.02%	12.95	0.10	0.10	9.82	16.89	4140.42	626.79	647.91	0.24	0
P-50	78.52%	16.99%	0.15%	12.79	0.13	0.14	17.88	28.60	5424.25	676.00	679.14	0.24	0
P-60	90.36%	7.35%	0.00%	14.24	0.03	0.03	3.65	7.79	1536.71	741.00	715.87	0.23	0
P-7	74.12%	20.88%	0.02%	12.18	0.06	0.06	7.37	7.77	3122.22	381.00	596.63	0.24	0
P-8	79.71%	16.14%	0.24%	12.60	0.06	0.06	6.73	11.09	3627.80	419.43	605.41	0.24	1
PBKG	83.77%	11.93%	0.14%	12.22	0.24	0.25	12.86	13.66	4578.68	678.43	675.80	0.23	1
PDB	87.00%	8.76%	0.08%	12.30	0.11	0.11	7.58	7.97	3475.32	727.00	559.72	0.24	1
PDRY	92.17%	5.37%	0.01%	15.31	0.11	0.12	5.96	11.52	1847.44	774.30	739.82	0.23	0
PMSA	68.75%	22.47%	0.77%	10.80	0.72	0.75	20.61	48.92	9147.38	525.00	566.03	0.24	1
PMSB	66.80%	2.70%	18.15%	14.79	0.77	0.96	47.29	1596.42	26014.18	272.16	466.30	0.24	0
PROXG	84.94%	10.31%	0.91%	15.33	0.15	0.15	9.01	33.60	5331.91	576.76	683.23	0.24	1
PSR	83.63%	11.67%	1.55%	15.01	0.13	0.13	8.36	35.96	2919.61	504.24	640.58	0.23	0
RB	85.28%	8.18%	0.82%	7.71	0.20	0.23	12.77	29.54	4770.30	509.27	352.44	0.23	0
RD1	91.16%	6.07%	0.00%	14.73	0.05	0.07	7.12	17.34	3284.68	664.33	583.82	0.23	0
RD4	87.84%	6.10%	2.76%	6.59	0.05	0.06	7.05	21.95	2159.26	451.78	495.45	0.22	0
RDOA	90.49%	5.90%	0.28%	15.73	0.03	0.04	5.84	10.47	1348.77	911.35	603.51	0.23	0
RGA	80.48%	12.32%	0.28%	10.54	0.48	0.56	14.82	65.95	5403.25	662.40	514.87	0.25	0
RGB	66.38%	20.95%	4.05%	6.77	0.40	0.52	20.02	68.35	4754.08	418.08	402.43	0.25	0
RRHG	96.62%	1.94%	0.00%	14.37	0.00	0.00	2.37	35.00	0.00	658.41	789.70	0.23	0
S1	81.16%	4.58%	2.56%	7.79	1.16	1.35	31.53	59.71	16393.91	437.00	678.70	0.22	1
S10	77.38%	12.67%	0.93%	9.93	0.41	0.50	17.37	18.39	6143.27	856.32	620.59	0.23	1
S2	82.86%	5.60%	0.11%	6.27	1.74	1.97	66.02	260.40	24419.61	136.00	581.40	0.22	1
S3	87.24%	3.81%	0.72%	12.98	0.51	0.63	12.17	18.12	7247.42	770.73	702.83	0.23	1
S4	82.77%	12.22%	0.04%	12.42	0.26	0.27	14.92	15.77	5007.65	726.00	602.73	0.23	0
S51	73.95%	19.05%	0.65%	11.57	0.29	0.31	11.60	21.80	5343.56	756.00	587.40	0.23	0
S61	76.29%	17.76%	0.06%	11.95	0.25	0.31	17.10	35.77	4009.95	603.21	553.20	0.25	0
S71	78.28%	15.84%	0.74%	8.12	0.15	0.19	11.97	11.34	4886.22	657.76	592.19	0.23	0
S8	58.16%	32.39%	0.71%	9.37	0.58	0.70	10.91	30.51	5518.59	575.00	592.35	0.25	0
S9	56.04%	19.78%	1.10%	12.89	0.73	1.24	95.50	1153.31	13809.28	140.33	451.00	0.25	1
SBKHG	92.58%	1.31%	0.02%	18.26	0.00	0.00	2.46	115.20	1892.03	555.60	884.67	0.22	0
SCL	86.02%	7.71%	0.01%	19.51	0.12	0.13	7.99	18.62	2444.69	965.68	662.73	0.24	0
SEK	86.56%	9.24%	0.49%	9.86	0.09	0.09	13.52	20.84	4860.68	793.60	668.87	0.23	1
SKTPA	58.18%	35.73%	0.82%	8.85	0.22	0.23	8.03	17.47	3818.05	491.00	590.87	0.24	1
SKTPB	5.56%	52.78%	0.00%	1.72	3.71	4.49	251.57	9519.52	336186.61	9.00	460.13	0.24	0
SS	71.00%	20.14%	1.28%	9.87	0.32	0.43	8.98	27.98	5377.38	763.30	500.14	0.23	1
SSHG	98.62%	0.73%	0.00%	19.12	0.00	0.00	8.09	34.51	508.15	570.52	842.54	0.23	0
STHHG	94.11%	4.77%	0.00%	17.85	0.01	0.01	12.87	153.64	2872.94	475.27	733.23	0.24	0
SWK	87.53%	8.47%	0.39%	15.36	0.09	0.09	7.58	8.02	3073.60	785.89	698.00	0.23	0

SWKHG	93.96%	1.26%	0.00%	20.08	0.00	0.00	0.00	2.47	29.15	812.27	609.81	901.00	0.23	0
WDBN	65.66%	22.84%	0.05%	11.69	0.45	0.57	11.01	11.01	33.30	4399.34	391.25	516.60	0.24	0
WDHOA	46.18%	45.55%	2.82%	7.79	0.35	0.38	10.08	10.08	29.59	4788.51	436.01	599.91	0.25	0
WDHOB	31.31%	59.29%	0.12%	7.82	0.51	0.66	26.45	26.45	232.53	10936.79	159.28	541.69	0.24	0
WDHOM	30.13%	55.97%	0.12%	7.23	1.96	2.14	32.14	32.14	135.60	19364.10	246.48	558.51	0.24	0
WDL	90.12%	5.50%	0.00%	19.62	0.03	0.04	5.18	5.18	10.66	937.28	1018.23	642.15	0.23	0
WDSTB	53.57%	28.44%	1.70%	6.72	1.82	1.99	30.91	30.91	93.11	14421.92	326.71	644.51	0.24	1
WDSTM	61.01%	20.25%	1.86%	11.00	1.55	1.95	25.45	25.45	122.95	18367.07	448.76	655.06	0.24	0
WSPA	67.37%	23.30%	0.37%	11.16	0.64	0.70	10.00	10.00	29.62	4553.70	452.27	552.46	0.24	1
WSPB	46.23%	29.85%	0.00%	10.77	2.57	3.17	24.29	24.29	467.43	23746.95	375.00	423.79	0.24	1

Table 3. Using 3.92% addition of impervious surface per newly developed grid cell, 2002 and 2022 estimated export loads and 95% confidence limits (±) under low and high development rates for each of 88 subwatersheds

Subwatersh	2002.00				KG/HA/YR Estimate				2002				KG/YR Estimate				2022 High Rate			
	Value	95% CL	2022 Low Rate	95% CL	Value	95% CL	2022 High Rate	95% CL	Value	95% CL	Value	95% CL	Value	95% CL	Value	95% CL	Value	95% CL		
ABCG	0.06	0.02	0.06	0.02	0.06	0.02	0.06	0.02	45	14	45	15	45	15	45	15	45	15		
ABKHG	0.07	0.01	0.06	0.01	0.06	0.01	0.06	0.01	16	4	16	3	15	3	15	3	15	3		
AEHG	0.07	0.02	0.07	0.02	0.07	0.02	0.07	0.02	26	6	26	6	26	6	26	6	26	6		
ASCHG	0.07	0.02	0.07	0.02	0.07	0.02	0.07	0.02	36	8	36	8	36	8	36	8	36	8		
ASH	0.18	0.05	0.18	0.04	0.18	0.04	0.18	0.04	1516	445	1520	347	1568	360	1568	360	1568	360		
BK	0.06	0.02	0.06	0.02	0.06	0.02	0.06	0.02	366	96	373	95	372	95	372	95	372	95		
BNV	0.07	0.01	0.07	0.01	0.07	0.01	0.07	0.01	215	37	212	38	215	38	215	38	215	38		
BRD	0.07	0.01	0.07	0.01	0.07	0.01	0.07	0.01	168	31	165	31	164	31	164	31	164	31		
C-7	0.19	0.03	0.19	0.03	0.19	0.03	0.19	0.03	977	142	997	147	1008	150	1008	150	1008	150		
C-8	0.15	0.02	0.16	0.02	0.16	0.02	0.16	0.02	496	61	502	57	503	57	503	57	503	57		
CCBHG	0.04	0.02	0.04	0.02	0.04	0.02	0.04	0.02	8	3	7	4	7	4	7	4	7	4		
CDG	0.14	0.02	0.14	0.02	0.14	0.02	0.14	0.02	3216	543	3106	458	3163	459	3163	459	3163	459		
CDVA	0.13	0.02	0.12	0.01	0.13	0.01	0.13	0.02	280	39	276	33	301	35	301	35	301	35		
CDVB	0.51	0.15	0.52	0.15	0.58	0.17	0.58	0.17	83	23	84	24	94	27	94	27	94	27		
CEBG	0.13	0.03	0.13	0.02	0.13	0.02	0.13	0.02	812	159	801	137	839	135	839	135	839	135		
CEBHG	0.06	0.04	0.06	0.04	0.16	0.02	0.16	0.02	9	6	9	6	25	3	25	3	25	3		
CLDG	0.15	0.03	0.14	0.03	0.15	0.03	0.15	0.03	1856	412	1795	384	1846	393	1846	393	1846	393		
CNB	0.12	0.03	0.12	0.03	0.12	0.03	0.12	0.03	2166	485	2186	494	2109	475	2109	475	2109	475		
CPB	0.15	0.03	0.15	0.03	0.14	0.03	0.14	0.03	546	114	533	100	522	100	522	100	522	100		
CSBG	0.05	0.01	0.05	0.01	0.05	0.01	0.05	0.01	17	5	17	5	17	5	17	5	17	5		
CTNBG	0.12	0.03	0.12	0.03	0.12	0.03	0.12	0.03	435	110	408	90	424	88	424	88	424	88		
CTNHG	0.03	0.02	0.03	0.02	0.03	0.02	0.03	0.02	6	4	6	4	6	4	6	4	6	4		
DCDB	0.11	0.01	0.11	0.01	0.10	0.01	0.10	0.01	80	10	79	9	77	9	77	9	77	9		
DTPA	0.55	0.15	0.55	0.15	0.55	0.15	0.55	0.15	1756	468	1764	482	1773	485	1773	485	1773	485		
DTPB	0.30	0.07	0.31	0.08	0.32	0.08	0.32	0.08	94	22	98	24	101	25	101	25	101	25		
E10I	0.07	0.01	0.07	0.01	0.07	0.01	0.07	0.01	340	65	341	64	342	64	342	64	342	64		
E15	0.09	0.03	0.09	0.03	0.09	0.03	0.09	0.03	40	13	40	13	40	13	40	13	40	13		
E16I	0.24	0.06	0.24	0.06	0.25	0.06	0.25	0.06	1446	343	1467	355	1533	376	1533	376	1533	376		
E3	0.14	0.03	0.14	0.03	0.14	0.03	0.14	0.03	282	64	281	65	289	67	289	67	289	67		
E5	0.08	0.01	0.08	0.02	0.08	0.02	0.08	0.02	769	149	771	152	776	153	776	153	776	153		
EDRA	0.12	0.01	0.12	0.01	0.12	0.01	0.12	0.01	840	102	812	89	802	90	802	90	802	90		
EDRB	0.06	0.03	0.06	0.03	0.06	0.03	0.06	0.03	23	13	22	13	22	13	22	13	22	13		
LBK	0.04	0.03	0.04	0.03	0.04	0.03	0.04	0.03	175	131	183	128	178	129	178	129	178	129		
NB	0.05	0.02	0.05	0.02	0.05	0.02	0.05	0.02	272	131	275	132	276	132	276	132	276	132		
NCG	0.09	0.03	0.10	0.03	0.09	0.03	0.09	0.03	237	64	241	65	237	64	237	64	237	64		

NEBG	0.05	0.02	0.05	0.02	0.05	0.02	0.02	0.02	0.02	289	104	292	104	297	104
NK4	0.06	0.02	0.06	0.01	0.06	0.01	0.01	0.01	0.01	29	8	29	8	29	8
NK6	0.33	0.08	0.33	0.08	0.37	0.09	0.09	0.09	0.09	48	12	49	12	54	13
NWBR	0.05	0.02	0.05	0.02	0.05	0.02	0.02	0.02	0.02	456	157	458	158	456	157
P-13	0.12	0.02	0.12	0.01	0.12	0.01	0.01	0.02	0.02	1013	148	984	128	1015	129
P-21	0.09	0.02	0.09	0.01	0.09	0.01	0.01	0.01	0.01	828	149	797	129	784	131
P-50	0.07	0.03	0.06	0.03	0.06	0.03	0.03	0.03	0.03	328	152	295	147	303	145
P-60	0.07	0.01	0.07	0.01	0.07	0.01	0.01	0.01	0.01	436	92	433	93	429	93
P-7	0.09	0.02	0.09	0.02	0.09	0.02	0.02	0.02	0.02	332	68	329	63	323	64
P-8	0.09	0.02	0.08	0.01	0.08	0.01	0.01	0.01	0.01	252	49	241	41	239	41
PBKG	0.10	0.01	0.10	0.01	0.10	0.01	0.01	0.01	0.01	1219	159	1187	171	1203	172
PDB	0.08	0.01	0.08	0.01	0.08	0.01	0.01	0.01	0.01	1658	235	1629	241	1640	241
PDRY	0.08	0.01	0.08	0.01	0.08	0.01	0.02	0.02	0.02	711	130	702	140	706	140
PMSA	0.23	0.04	0.22	0.04	0.23	0.04	0.04	0.04	0.04	1275	197	1265	207	1285	213
PMSB	0.09	0.08	0.09	0.08	0.14	0.07	0.07	0.07	0.07	2	2	2	2	3	2
PROXG	0.10	0.01	0.09	0.01	0.09	0.01	0.01	0.01	0.01	128	14	122	15	118	15
PSR	0.10	0.01	0.09	0.01	0.09	0.01	0.01	0.01	0.01	134	17	122	15	121	15
RB	0.08	0.01	0.08	0.02	0.09	0.01	0.01	0.01	0.01	335	63	338	65	369	63
RD1	0.06	0.01	0.06	0.01	0.06	0.01	0.01	0.01	0.01	116	28	115	29	122	28
RD4	0.06	0.01	0.06	0.01	0.06	0.01	0.01	0.01	0.01	127	28	125	28	133	26
RDOA	0.06	0.01	0.06	0.01	0.06	0.01	0.01	0.01	0.01	507	112	505	113	511	112
RGA	0.15	0.02	0.15	0.02	0.16	0.03	0.03	0.03	0.03	461	70	469	74	517	86
RGB	0.12	0.02	0.12	0.02	0.15	0.02	0.02	0.02	0.02	273	55	278	54	336	48
RRHG	0.05	0.02	0.05	0.02	0.05	0.02	0.02	0.02	0.02	74	24	74	24	74	24
S1	0.23	0.06	0.23	0.07	0.28	0.08	0.08	0.08	0.08	530	146	533	152	634	173
S10	0.12	0.02	0.13	0.02	0.14	0.02	0.02	0.02	0.02	2234	333	2429	353	2601	370
S2	0.24	0.13	0.25	0.13	0.30	0.13	0.13	0.13	0.13	19	10	20	10	23	10
S3	0.14	0.03	0.15	0.03	0.17	0.04	0.04	0.04	0.04	1227	246	1347	288	1490	326
S4	0.10	0.02	0.10	0.02	0.10	0.02	0.02	0.02	0.02	479	78	480	80	480	80
S5I	0.14	0.01	0.13	0.01	0.14	0.01	0.01	0.01	0.01	1141	118	1134	117	1156	121
S6I	0.09	0.02	0.09	0.02	0.10	0.02	0.02	0.02	0.02	124	33	127	30	141	28
S7I	0.08	0.02	0.08	0.01	0.09	0.01	0.01	0.01	0.01	675	132	708	124	754	115
S8	0.22	0.03	0.22	0.03	0.25	0.04	0.04	0.04	0.04	1103	169	1125	174	1242	206
S9	-0.17	0.24	-0.17	0.24	-0.04	0.21	0.21	0.21	0.21	-1	2	-1	2	0	1
SBKHG	0.06	0.02	0.06	0.02	0.06	0.02	0.02	0.02	0.02	22	6	22	6	22	6
SCL	0.08	0.01	0.08	0.01	0.08	0.01	0.01	0.01	0.01	656	89	662	90	666	90
SEK	0.05	0.02	0.05	0.02	0.05	0.02	0.02	0.02	0.02	500	202	504	199	488	203
SKTPA	0.16	0.03	0.16	0.03	0.16	0.03	0.03	0.03	0.03	667	136	648	120	654	120
SKTPB	0.04	0.50	0.04	0.50	0.23	0.49	0.49	0.49	0.49	0	2	0	2	1	2
SS	0.14	0.02	0.14	0.02	0.16	0.02	0.02	0.02	0.02	680	86	685	83	796	107
SSHG	0.03	0.02	0.03	0.02	0.03	0.02	0.02	0.02	0.02	7	5	7	5	7	5
STHHG	0.02	0.03	0.02	0.03	0.02	0.03	0.03	0.03	0.03	5	6	4	6	4	7
SWK	0.07	0.01	0.07	0.01	0.07	0.01	0.01	0.01	0.01	510	80	498	81	504	81

SWKHG	0.06	0.02	0.06	0.02	0.06	0.02	0.02	0.02	0.06	0.02	0.02	73	20	73	20	73	20
WDBN	0.17	0.02	0.18	0.02	0.20	0.03	0.03	0.03	0.20	0.03	0.03	573	75	588	77	650	93
WDHOA	0.21	0.04	0.21	0.04	0.21	0.04	0.04	0.04	0.21	0.04	0.04	384	77	379	72	386	72
WDHOB	0.19	0.06	0.19	0.05	0.22	0.05	0.05	0.05	0.22	0.05	0.05	15	4	14	4	17	4
WDHOM	0.55	0.11	0.55	0.12	0.59	0.13	0.13	0.13	0.59	0.13	0.13	290	59	291	62	311	69
WDL	0.06	0.01	0.06	0.01	0.06	0.01	0.01	0.01	0.06	0.01	0.01	328	70	332	70	336	70
WDSTB	0.48	0.11	0.48	0.11	0.51	0.13	0.13	0.13	0.51	0.13	0.13	672	157	668	159	722	176
WDSTM	0.35	0.08	0.35	0.08	0.45	0.11	0.11	0.11	0.45	0.11	0.11	222	49	222	49	282	69
WSPA	0.24	0.04	0.24	0.04	0.25	0.05	0.05	0.05	0.25	0.05	0.05	5378	946	5369	988	5580	1059
WSPB	0.62	0.16	0.63	0.17	0.76	0.21	0.21	0.21	0.76	0.21	0.21	120	30	122	32	147	41

**Analyte: Total Dissolved Phosphorous**

Subwatersh	2002.00				KG/HA/YR Estimate				2002				KG/YR Estimate			
	Value		95% CL		2022 Low Rate		95% CL		Value		95% CL		2022 Low Rate		95% CL	
	Value	95% CL	Value	95% CL	Value	95% CL	Value	95% CL	Value	95% CL	Value	95% CL	Value	95% CL	Value	95% CL
ABCG	0.04	0.01	0.04	0.01	0.04	0.01	0.04	0.01	28	11	28	11	28	11	28	11
ABKHG	0.05	0.02	0.05	0.02	0.05	0.02	0.02	0.02	13	4	12	4	12	4	12	4
AEHG	0.05	0.02	0.05	0.02	0.05	0.02	0.02	0.02	21	6	20	6	20	6	20	6
ASCHG	0.04	0.01	0.04	0.01	0.04	0.01	0.04	0.01	22	7	22	7	22	7	22	7
ASH	0.13	0.04	0.13	0.04	0.13	0.04	0.04	0.04	1097	382	1097	299	1127	312	1127	312
BK	0.02	0.02	0.02	0.02	0.02	0.02	0.02	0.02	119	101	120	102	119	102	119	102
BNV	0.04	0.01	0.04	0.01	0.04	0.01	0.04	0.01	123	30	119	32	121	32	121	32
BRD	0.04	0.01	0.04	0.01	0.04	0.01	0.04	0.01	106	24	101	24	100	24	100	24
C-7	0.11	0.03	0.11	0.03	0.11	0.03	0.03	0.03	579	131	576	140	584	142	584	142
C-8	0.09	0.02	0.09	0.02	0.09	0.02	0.02	0.02	288	49	282	51	284	51	284	51
CCBHG	0.02	0.01	0.02	0.01	0.02	0.01	0.01	0.01	4	3	4	3	4	3	4	3
CDG	0.09	0.02	0.09	0.02	0.09	0.02	0.02	0.02	2106	426	1939	379	1976	378	1976	378
CDVA	0.08	0.02	0.07	0.01	0.08	0.02	0.02	0.02	169	34	157	33	173	34	173	34
CDVB	0.38	0.12	0.38	0.12	0.42	0.14	0.14	0.14	61	19	61	19	68	22	68	22
CEBG	0.08	0.02	0.08	0.02	0.08	0.02	0.02	0.02	500	129	471	119	495	117	495	117
CEBHG	0.03	0.03	0.03	0.03	0.10	0.02	0.02	0.02	4	5	4	4	15	3	15	3
CLDG	0.11	0.03	0.10	0.02	0.11	0.02	0.02	0.02	1413	325	1319	302	1353	310	1353	310
CNB	0.07	0.02	0.07	0.02	0.07	0.02	0.02	0.02	1306	422	1283	442	1233	428	1233	428
CPB	0.10	0.02	0.10	0.02	0.10	0.02	0.02	0.02	377	86	354	78	347	78	347	78
CSBG	0.01	0.02	0.01	0.02	0.01	0.02	0.02	0.02	3	7	3	7	3	7	3	7
CTNBG	0.10	0.03	0.09	0.02	0.09	0.02	0.02	0.02	359	100	322	81	332	78	332	78
CTNHG	0.01	0.01	0.01	0.01	0.01	0.01	0.01	0.01	3	3	3	3	3	3	3	3
DCDB	0.07	0.01	0.07	0.01	0.06	0.01	0.01	0.01	50	7	48	6	46	6	46	6
DTPA	0.41	0.12	0.41	0.13	0.41	0.13	0.13	0.13	1312	393	1306	402	1312	405	1312	405
DTPB	0.20	0.06	0.21	0.06	0.21	0.07	0.07	0.07	64	18	66	20	68	21	68	21
E10I	0.06	0.02	0.06	0.02	0.06	0.02	0.02	0.02	282	88	282	88	282	88	282	88
E15	0.05	0.02	0.05	0.02	0.05	0.02	0.02	0.02	22	10	22	10	22	10	22	10

E16I	0.16	0.05	0.16	0.05	0.17	0.05	974	281	987	291	1030	310
E3	0.09	0.03	0.09	0.03	0.09	0.03	185	54	183	55	188	57
E5	0.05	0.01	0.05	0.01	0.05	0.01	482	115	479	118	482	119
EDRA	0.07	0.01	0.07	0.01	0.07	0.01	510	76	466	72	460	72
EDRB	0.00	0.03	0.00	0.03	0.00	0.03	2	11	1	11	1	11
LBK	0.01	0.02	0.01	0.02	0.01	0.02	41	102	46	100	42	100
NB	0.01	0.02	0.01	0.02	0.01	0.02	75	104	77	106	77	106
NCG	0.07	0.02	0.07	0.02	0.07	0.02	182	50	184	51	182	50
NEBG	0.04	0.01	0.04	0.01	0.04	0.01	209	71	211	71	214	72
NK4	0.02	0.01	0.02	0.01	0.02	0.01	12	8	12	8	12	8
NK6	0.25	0.07	0.25	0.07	0.27	0.07	36	10	36	10	40	11
NWBR	0.03	0.01	0.03	0.01	0.03	0.01	304	112	305	113	303	112
P-13	0.08	0.01	0.07	0.01	0.08	0.01	676	115	629	103	649	103
P-21	0.06	0.01	0.05	0.01	0.05	0.01	505	118	457	108	449	110
P-50	0.02	0.02	0.02	0.02	0.02	0.02	124	121	80	122	85	120
P-60	0.05	0.01	0.05	0.01	0.05	0.01	306	69	296	69	293	69
P-7	0.07	0.01	0.06	0.01	0.06	0.01	231	50	224	46	221	47
P-8	0.06	0.01	0.05	0.01	0.05	0.01	160	39	143	35	142	36
PBKG	0.06	0.01	0.06	0.01	0.06	0.01	769	121	721	127	732	128
PDB	0.04	0.01	0.04	0.01	0.04	0.01	922	215	872	231	880	230
PDRY	0.05	0.01	0.05	0.01	0.05	0.01	468	94	448	102	451	102
PMSA	0.15	0.03	0.15	0.03	0.15	0.03	861	171	837	176	851	182
PMSB	-0.04	0.07	-0.04	0.07	-0.01	0.07	-1	2	-1	2	0	2
PROXG	0.06	0.01	0.05	0.01	0.05	0.01	77	12	68	14	65	14
PSR	0.07	0.01	0.05	0.01	0.05	0.01	89	13	74	12	73	12
RB	0.04	0.01	0.04	0.01	0.05	0.01	175	50	175	52	194	51
RD1	0.04	0.01	0.04	0.01	0.04	0.01	85	25	83	25	88	24
RD4	0.04	0.02	0.04	0.02	0.05	0.01	94	32	91	32	96	31
RDOA	0.04	0.01	0.04	0.01	0.04	0.01	372	102	366	102	370	102
RG	0.08	0.02	0.08	0.02	0.09	0.03	237	74	240	77	271	85
RGB	0.05	0.02	0.05	0.02	0.06	0.02	107	51	109	51	146	48
RRHG	0.04	0.01	0.04	0.01	0.04	0.01	57	18	57	18	57	18
S1	0.14	0.05	0.14	0.05	0.17	0.06	328	121	326	125	393	147
S10	0.07	0.02	0.08	0.02	0.09	0.02	1375	315	1479	340	1595	363
S2	0.11	0.09	0.11	0.09	0.15	0.10	9	7	9	7	12	8
S3	0.09	0.02	0.10	0.03	0.11	0.03	779	203	850	241	947	278
S4	0.06	0.01	0.06	0.01	0.06	0.01	295	62	290	63	290	63
S5I	0.10	0.02	0.10	0.02	0.10	0.02	825	131	804	128	818	131
S6I	0.03	0.03	0.03	0.03	0.03	0.03	40	37	39	37	48	36
S7I	0.05	0.01	0.06	0.01	0.06	0.01	452	115	467	109	498	104
S8	0.15	0.03	0.15	0.03	0.17	0.03	762	143	772	146	847	172
S9	-0.29	0.20	-0.29	0.20	-0.21	0.17	-2	1	-2	1	-1	1
SBKHG	0.05	0.02	0.05	0.02	0.05	0.02	20	8	20	8	20	8

SCL	0.04	0.01	0.04	0.01	0.04	0.01	0.01	330	91	331	93	333	93
SEK	0.03	0.02	0.02	0.02	0.02	0.02	0.02	242	157	236	154	225	157
SKTPA	0.12	0.03	0.12	0.02	0.12	0.02	0.02	499	108	469	94	474	94
SKTPB	-0.30	0.38	-0.30	0.40	-0.18	0.37	0.37	-1	1	-1	1	-1	1
SS	0.10	0.02	0.10	0.02	0.11	0.02	0.02	493	79	488	74	559	94
SSHG	0.00	0.02	0.00	0.02	0.00	0.02	0.02	1	4	1	4	1	4
STHHG	-0.01	0.03	-0.02	0.03	-0.02	0.03	0.03	-3	6	-4	7	-4	7
SWK	0.05	0.01	0.05	0.01	0.05	0.01	0.01	338	62	320	62	324	62
SWKHG	0.03	0.01	0.03	0.01	0.03	0.01	0.01	42	16	42	16	42	16
WDBN	0.11	0.02	0.11	0.02	0.12	0.02	0.02	359	61	359	65	398	78
WDHOA	0.16	0.03	0.15	0.03	0.15	0.03	0.03	287	61	277	56	282	56
WDHOB	0.15	0.05	0.14	0.04	0.16	0.04	0.04	11	4	10	3	12	3
WDHOM	0.42	0.10	0.41	0.10	0.44	0.11	0.11	220	53	219	55	231	60
WDL	0.04	0.01	0.04	0.01	0.04	0.01	0.01	188	55	190	55	192	55
WDSTB	0.33	0.09	0.32	0.09	0.35	0.10	0.10	459	130	452	131	487	147
WDSTM	0.24	0.06	0.23	0.06	0.29	0.09	0.09	149	40	148	40	186	58
WSPA	0.17	0.04	0.16	0.04	0.17	0.04	0.04	3748	795	3656	828	3790	887
WSPB	0.46	0.13	0.46	0.14	0.54	0.18	0.18	89	26	90	27	105	35

**Analyte: Total Nitrogen**

Subwatersh	2002.00			KG/HA/YR Estimate			2002			KG/YR Estimate			
	Value	95% CL	2022 High Rate	2022 Low Rate	95% CL	Value	2022 Low Rate	95% CL	Value	2022 Low Rate	95% CL	Value	2022 High Rate
ABCG	1.98	0.84	1.97	0.85	1.97	0.85	1420	605	1413	612	1412	611	
ABKHG	1.56	0.78	1.44	0.80	1.43	0.81	380	189	351	195	347	196	
AEHG	2.94	0.77	2.91	0.78	2.91	0.78	1140	300	1126	300	1126	300	
ASCHG	3.51	0.89	3.51	0.89	3.51	0.89	1757	446	1753	445	1753	445	
ASH	0.58	2.29	0.57	2.15	0.63	2.17	4957	19519	4888	18295	5340	18502	
BK	1.43	0.91	1.41	0.92	1.41	0.92	8857	5658	8766	5721	8758	5721	
BNV	2.36	0.58	2.32	0.60	2.33	0.61	6794	1677	6661	1736	6695	1741	
BRD	2.44	0.58	2.37	0.57	2.36	0.58	5816	1389	5632	1364	5626	1368	
C-7	3.76	0.88	3.64	0.92	3.67	0.93	19597	4590	18995	4804	19141	4860	
C-8	3.71	0.82	3.57	0.79	3.58	0.79	11882	2616	11430	2524	11461	2530	
CCBHG	2.72	0.75	2.63	0.76	2.63	0.76	557	153	538	156	538	156	
CDG	4.10	1.03	3.83	0.84	3.86	0.83	92023	23186	86074	18953	86574	18628	
CDVA	3.33	0.76	3.09	0.64	3.20	0.63	7442	1704	6920	1437	7160	1418	
CDVB	8.30	4.77	8.22	4.85	8.88	5.52	1342	772	1329	785	1436	893	
CEBG	3.58	1.11	3.39	0.95	3.44	0.90	22289	6892	21101	5895	21421	5612	
CEBHG	3.20	1.03	3.19	0.97	4.18	0.84	489	158	489	148	640	129	
CLDG	3.75	0.89	3.49	0.70	3.53	0.68	47264	11173	43882	8765	44403	8502	
CNB	1.49	1.00	1.40	1.07	1.35	1.06	26346	17680	24685	18864	23922	18682	
CPB	4.12	1.26	3.88	1.05	3.85	1.07	14856	4534	13988	3786	13895	3879	

CSBG	0.83	1.05	0.83	1.05	0.83	1.05	0.83	1.05	0.83	1.05	276	352	276	352	276	352
CTNBG	4.85	1.58	4.49	1.29	4.53	1.25	4.53	1.25	4.53	1.25	17012	5543	15757	4532	15873	4382
CTNHG	2.52	0.81	2.49	0.82	2.49	0.82	2.49	0.82	2.49	0.82	490	158	485	160	485	160
DCDB	3.37	0.57	3.21	0.51	3.18	0.51	3.18	0.51	3.18	0.51	2460	415	2345	373	2320	375
DTPA	9.40	4.57	9.24	4.76	9.26	4.80	9.26	4.80	9.26	4.80	30043	14598	29526	15227	29599	15337
DTPB	4.55	2.22	4.60	2.44	4.66	2.56	4.66	2.56	4.66	2.56	1446	707	1463	775	1482	813
E10I	1.55	0.83	1.54	0.83	1.54	0.83	1.54	0.83	1.54	0.83	7780	4183	7720	4186	7731	4182
E15	2.86	1.07	2.82	1.08	2.82	1.08	2.82	1.08	2.82	1.08	1301	488	1284	493	1282	489
E16I	3.45	2.32	3.47	2.39	3.58	2.51	3.58	2.51	3.58	2.51	20983	14144	21138	14542	21771	15259
E3	3.93	1.43	3.89	1.47	3.93	1.50	3.93	1.50	3.93	1.50	8025	2911	7939	2993	8020	3071
E5	2.25	0.62	2.23	0.64	2.24	0.64	2.24	0.64	2.24	0.64	22469	6212	22263	6382	22305	6397
EDRA	3.75	0.63	3.51	0.56	3.50	0.56	3.50	0.56	3.50	0.56	26127	4412	24514	3920	24430	3905
EDRB	2.62	0.60	2.51	0.64	2.51	0.64	2.51	0.64	2.51	0.64	1006	232	961	244	961	244
LBK	0.46	1.54	0.47	1.54	0.46	1.54	0.46	1.54	0.46	1.54	1959	6591	2018	6592	1970	6594
NB	1.64	0.85	1.65	0.85	1.65	0.85	1.65	0.85	1.65	0.85	8990	4659	9013	4668	9017	4669
NCG	2.03	0.67	2.04	0.68	2.03	0.67	2.03	0.67	2.03	0.67	5119	1701	5152	1717	5120	1702
NEBG	2.69	0.80	2.70	0.80	2.70	0.80	2.70	0.80	2.70	0.80	16033	4762	16054	4766	16093	4773
NK4	1.76	0.75	1.77	0.74	1.77	0.74	1.77	0.74	1.77	0.74	926	393	929	391	928	391
NK6	5.36	1.55	5.37	1.52	5.70	1.82	5.70	1.82	5.70	1.82	779	226	781	222	829	264
NWBR	2.61	0.78	2.61	0.78	2.61	0.78	2.61	0.78	2.61	0.78	22856	6803	22870	6805	22855	6803
P-13	3.40	0.74	3.20	0.63	3.23	0.61	3.23	0.61	3.23	0.61	29030	6322	27335	5368	27612	5228
P-21	3.32	0.72	3.12	0.61	3.11	0.62	3.11	0.62	3.11	0.62	29988	6548	28249	5501	28137	5591
P-50	3.65	0.72	3.34	0.56	3.36	0.56	3.36	0.56	3.36	0.56	18194	3610	16676	2801	16758	2773
P-60	2.62	0.59	2.55	0.58	2.55	0.58	2.55	0.58	2.55	0.58	16879	3785	16451	3756	16405	3770
P-7	2.88	0.87	2.80	0.81	2.78	0.82	2.78	0.82	2.78	0.82	10104	3058	9824	2844	9771	2896
P-8	2.69	0.79	2.49	0.68	2.48	0.69	2.48	0.69	2.48	0.69	7801	2275	7200	1983	7180	2000
PBKG	3.48	0.56	3.33	0.60	3.35	0.61	3.35	0.61	3.35	0.61	42085	6773	40374	7234	40544	7338
PDB	1.87	0.76	1.78	0.79	1.78	0.79	1.78	0.79	1.78	0.79	38774	15722	36879	16353	36992	16349
PDRY	2.98	0.61	2.88	0.65	2.89	0.65	2.89	0.65	2.89	0.65	27209	5583	26369	5921	26419	5928
PMSA	5.21	1.58	5.04	1.66	5.07	1.70	5.07	1.70	5.07	1.70	29315	8874	28341	9354	28523	9592
PMSB	2.47	2.39	2.53	2.18	3.04	2.60	3.04	2.60	3.04	2.60	58	56	59	51	71	61
PROXG	3.26	0.50	3.00	0.53	2.98	0.52	2.98	0.52	2.98	0.52	4308	664	3966	705	3935	687
PSR	3.05	0.55	2.69	0.51	2.68	0.51	2.68	0.51	2.68	0.51	4159	743	3665	700	3649	700
RB	0.49	1.66	0.47	1.67	0.54	1.68	0.54	1.68	0.54	1.68	2084	7079	2023	7100	2304	7153
RD1	1.58	0.78	1.54	0.79	1.58	0.79	1.58	0.79	1.58	0.79	3258	1616	3184	1639	3260	1629
RD4	0.92	1.12	0.86	1.13	0.90	1.13	0.90	1.13	0.90	1.13	1925	2343	1799	2379	1884	2365
RDOA	1.65	0.74	1.63	0.75	1.64	0.74	1.64	0.74	1.64	0.74	14159	6317	13933	6385	13995	6373
RGA	2.94	1.18	2.93	1.22	3.07	1.36	3.07	1.36	3.07	1.36	9246	3702	9226	3853	9679	4298
RGB	2.35	1.24	2.34	1.25	2.57	1.32	2.57	1.32	2.57	1.32	5346	2824	5321	2837	5853	3003
RRHG	2.60	0.77	2.61	0.77	2.61	0.77	2.61	0.77	2.61	0.77	3633	1080	3633	1080	3633	1080
S1	5.79	3.01	5.71	3.13	6.16	3.65	6.16	3.65	6.16	3.65	13171	6852	13004	7128	14028	8300
S10	3.50	0.79	3.53	0.94	3.63	1.03	3.63	1.03	3.63	1.03	64389	14494	65046	17329	66890	18915
S2	7.05	4.76	7.15	4.90	7.65	5.48	7.65	5.48	7.65	5.48	558	376	566	387	605	434

S3	3.68	1.26	3.76	1.46	3.93	1.63	32499	11121	33238	12934	34762	14423
S4	2.97	0.65	2.91	0.69	2.91	0.69	14382	3160	14094	3348	14095	3350
S5I	3.49	0.64	3.38	0.65	3.41	0.66	29397	5426	28461	5462	28677	5549
S6I	2.91	0.72	2.81	0.69	2.90	0.70	4139	1021	3997	981	4128	997
S7I	2.65	0.63	2.65	0.61	2.71	0.59	22090	5244	22158	5057	22610	4937
S8	5.26	1.13	5.26	1.13	5.47	1.25	26317	5635	26319	5638	27365	6270
S9	2.80	1.05	2.81	1.05	4.05	1.91	20	7	20	7	29	14
SBKHG	3.27	1.07	3.26	1.07	3.26	1.07	1192	389	1190	389	1190	389
SCL	2.54	0.55	2.53	0.56	2.54	0.56	20086	4345	20013	4433	20049	4448
SEK	2.63	0.51	2.59	0.52	2.57	0.52	24814	4837	24413	4906	24233	4919
SKTPA	4.64	1.43	4.38	1.22	4.39	1.20	18772	5773	17715	4925	17769	4868
SKTPB	15.63	9.87	15.76	8.17	17.31	10.49	52	33	52	27	58	35
SS	2.83	0.88	2.76	0.87	2.96	0.91	13851	4288	13519	4248	14519	4451
SSHG	2.92	0.93	2.91	0.93	2.91	0.93	719	229	717	230	717	230
STHGG	2.59	0.62	2.43	0.64	2.42	0.64	603	145	566	148	564	149
SWK	2.81	0.52	2.71	0.53	2.72	0.53	19288	3568	18635	3643	18713	3639
SWKHG	3.38	1.13	3.38	1.13	3.38	1.13	4249	1416	4247	1417	4247	1417
WDBN	3.69	0.90	3.57	0.91	3.73	1.02	12117	2969	11717	2993	12248	3365
WDHOA	5.83	1.77	5.62	1.59	5.65	1.56	10639	3225	10260	2893	10314	2850
WDHOB	6.94	2.61	6.59	2.26	6.82	2.10	525	198	499	171	516	159
WDHOM	11.80	4.39	11.63	4.54	11.92	4.95	6237	2321	6147	2400	6303	2618
WDL	1.88	0.66	1.89	0.66	1.89	0.66	10042	3498	10046	3503	10078	3498
WDSTB	9.91	4.56	9.72	4.64	10.07	5.10	13950	6410	13679	6526	14171	7171
WDSTM	7.83	3.21	7.72	3.24	8.55	4.42	4946	2031	4880	2045	5401	2790
WSPA	4.84	1.25	4.64	1.34	4.72	1.44	108050	27834	103494	29962	105284	32216
WSPB	10.18	5.42	10.19	5.77	11.25	7.39	1976	1051	1977	1119	2184	1435

**Analyte: Nitrate-Nitrite**

Subwatersh Value	2002.00		KG/HA/YR Estimate		2022 High Rate		2002		KG/YR Estimate		2022 High Rate	
	Value	95% CL	2022 Low Rate	95% CL	Value	95% CL	Value	95% CL	2022 Low Rate	95% CL	Value	95% CL
ABCG	1.05	0.63	1.04	0.64	1.03	0.64	749	455	742	459	740	458
ABKHG	1.21	0.58	1.09	0.60	1.07	0.59	295	141	266	145	260	144
AEHGG	2.49	0.48	2.45	0.48	2.45	0.48	963	186	949	186	949	186
ASCHG	4.03	1.05	4.02	1.05	4.02	1.05	2016	526	2012	526	2012	526
ASH	1.72	2.43	1.71	2.15	1.79	2.19	14613	20657	14565	18322	15275	18678
BK	0.83	0.58	0.82	0.59	0.82	0.59	5173	3632	5122	3653	5110	3654
BNV	2.13	0.48	2.09	0.49	2.11	0.49	6133	1374	5998	1396	6049	1407
BRD	2.26	0.51	2.18	0.50	2.18	0.50	5385	1213	5196	1186	5185	1187
C-7	3.28	0.96	3.20	1.05	3.24	1.06	17112	4996	16702	5452	16907	5541
C-8	2.27	0.83	2.16	0.89	2.17	0.89	7276	2673	6917	2851	6957	2861
CCBHG	1.65	0.58	1.55	0.58	1.55	0.58	337	118	316	119	316	119

CDG	3.64	0.77	3.37	0.67	3.41	0.66	81797	17314	75645	15045	76479	14844
CDVA	2.13	0.67	1.91	0.68	2.08	0.76	4755	1494	4261	1531	4645	1700
CDVB	9.26	5.05	9.23	5.09	10.24	5.75	1498	817	1493	823	1656	930
CEBG	2.40	0.75	2.22	0.70	2.31	0.72	14957	4673	13822	4364	14365	4450
CEBHG	0.18	1.19	0.20	1.15	1.76	1.06	27	182	30	176	270	162
CLDG	3.57	0.96	3.30	0.93	3.36	0.96	44943	12106	41504	11770	42313	12064
CNB	1.81	1.26	1.73	1.31	1.67	1.27	32047	22319	30654	23090	29458	22455
CPB	4.13	1.13	3.89	1.03	3.85	1.04	14920	4071	14041	3720	13883	3766
CSBG	0.32	0.99	0.32	0.99	0.32	0.99	107	332	108	332	108	332
CTNBG	3.38	0.96	3.01	0.80	3.07	0.77	11858	3360	10560	2790	10767	2698
CTNHG	1.86	0.66	1.83	0.66	1.83	0.66	362	129	357	129	357	129
DCDB	3.78	1.18	3.64	1.13	3.58	1.15	2762	860	2653	828	2615	841
DTPA	10.38	4.98	10.25	5.13	10.29	5.16	33174	15905	32770	16401	32894	16505
DTPB	6.82	2.18	6.96	2.34	7.07	2.43	2168	695	2211	742	2246	771
E10I	1.77	0.85	1.76	0.85	1.76	0.85	8862	4278	8813	4276	8830	4277
E15	1.44	0.94	1.41	0.95	1.40	0.95	656	430	641	432	636	431
E16I	3.72	2.34	3.77	2.41	3.93	2.52	22669	14273	22950	14652	23957	15355
E3	2.55	1.10	2.51	1.13	2.57	1.16	5205	2249	5124	2301	5248	2359
E5	2.20	0.56	2.18	0.57	2.19	0.57	21972	5569	21790	5664	21857	5689
EDRA	2.91	0.41	2.67	0.35	2.65	0.36	20286	2868	18650	2447	18507	2483
EDRB	0.19	1.02	0.07	1.03	0.07	1.03	72	393	26	396	26	396
LBK	-0.45	1.04	-0.43	1.03	-0.44	1.04	-1917	4454	-1825	4404	-1900	4425
NB	0.62	1.17	0.63	1.17	0.63	1.17	3415	6380	3429	6412	3435	6408
NCG	1.56	1.04	1.58	1.06	1.56	1.04	3936	2628	3993	2671	3937	2634
NEBG	1.63	0.61	1.64	0.61	1.65	0.61	9700	3606	9737	3610	9803	3616
NK4	-0.28	0.89	-0.27	0.89	-0.27	0.89	-145	469	-142	470	-143	469
NK6	8.90	3.06	8.93	3.05	9.46	3.19	1294	446	1298	443	1376	464
NWBR	1.65	0.61	1.65	0.61	1.65	0.61	14475	5376	14491	5381	14465	5377
P-13	2.99	0.53	2.79	0.47	2.85	0.47	25566	4554	23854	4031	24310	4000
P-21	2.12	0.48	1.93	0.43	1.90	0.43	19172	4356	17414	3872	17227	3913
P-50	1.61	0.97	1.30	0.92	1.32	0.91	8037	4854	6464	4603	6592	4544
P-60	1.93	0.40	1.87	0.41	1.86	0.41	12459	2581	12060	2643	11989	2631
P-7	1.89	0.57	1.81	0.54	1.78	0.55	6639	1987	6357	1911	6270	1917
P-8	1.96	0.48	1.76	0.43	1.74	0.43	5688	1390	5083	1243	5049	1247
PBKG	2.07	0.47	1.93	0.50	1.95	0.51	25085	5714	23325	6103	23585	6159
PDB	1.02	0.62	0.93	0.64	0.94	0.64	21128	12839	19254	13166	19427	13223
PDRY	2.28	0.39	2.19	0.43	2.20	0.43	20846	3608	20040	3889	20110	3903
PMSA	4.38	1.08	4.21	1.15	4.27	1.19	24670	6101	23714	6487	24017	6709
PMSB	14.23	15.09	13.79	14.71	14.56	14.44	334	355	324	345	342	339
PROXG	3.22	0.64	2.96	0.61	2.92	0.62	4251	852	3909	804	3854	821
PSR	3.65	1.17	3.26	1.10	3.24	1.11	4973	1591	4438	1504	4415	1511
RB	-0.41	1.08	-0.43	1.06	-0.32	1.09	-1763	4588	-1823	4503	-1365	4627
RD1	0.89	0.54	0.86	0.55	0.92	0.56	1846	1123	1774	1140	1891	1161

RD4	1.51	1.96	1.47	1.98	1.53	1.96	3175	4117	3082	4148	3215	4112
RDOA	1.42	0.50	1.40	0.50	1.41	0.50	12185	4248	11969	4272	12068	4275
RGA	1.86	1.04	1.87	1.08	2.10	1.23	5869	3262	5903	3396	6628	3867
RGB	3.37	2.65	3.38	2.64	3.76	2.50	7684	6037	7707	6015	8571	5704
RRHG	1.85	0.54	1.85	0.54	1.85	0.54	2575	753	2575	753	2575	753
S1	4.99	1.88	4.94	1.94	5.64	2.17	11362	4281	11234	4406	12832	4949
S10	2.24	0.56	2.34	0.60	2.49	0.64	41148	10355	43050	11116	45851	11699
S2	1.38	4.08	1.52	4.12	2.30	4.38	109	322	120	326	182	347
S3	3.14	0.78	3.31	0.94	3.57	1.09	27784	6912	29248	8343	31578	9654
S4	1.48	0.63	1.43	0.66	1.43	0.66	7158	3073	6908	3183	6910	3185
S5I	2.86	0.40	2.75	0.42	2.79	0.44	24067	3374	23172	3541	23511	3668
S6I	1.15	0.72	1.08	0.71	1.23	0.71	1642	1029	1537	1008	1751	1010
S7I	1.26	0.60	1.27	0.57	1.36	0.55	10483	4997	10647	4779	11363	4593
S8	4.84	0.99	4.87	1.03	5.21	1.24	24239	4946	24354	5131	26078	6203
S9	-6.03	7.40	-6.16	7.36	-4.20	6.44	-43	53	-44	52	-30	46
SBKHG	2.86	0.67	2.87	0.68	2.87	0.68	1042	246	1047	249	1047	249
SCL	2.44	0.62	2.43	0.62	2.44	0.62	19239	4897	19213	4917	19272	4926
SEK	0.85	0.72	0.81	0.71	0.78	0.72	8024	6784	7682	6718	7412	6816
SKTPA	4.10	0.96	3.84	0.85	3.86	0.85	16612	3886	15529	3453	15623	3437
SKTPB	-8.15	15.87	-8.01	16.43	-5.37	15.82	-27	53	-27	55	-18	53
SS	2.92	0.84	2.84	0.82	3.17	0.89	14306	4094	13907	3997	15542	4380
SSHG	2.10	0.83	2.09	0.83	2.09	0.83	517	204	515	204	515	204
STHHG	1.33	0.92	1.17	0.91	1.16	0.91	311	214	272	212	270	213
SWK	2.32	0.38	2.23	0.38	2.24	0.37	15958	2621	15295	2579	15401	2560
SWKHG	3.20	0.75	3.20	0.75	3.20	0.75	4019	945	4017	945	4017	945
WDBN	2.95	1.02	2.87	1.11	3.14	1.29	9681	3363	9428	3640	10319	4240
WDHOA	6.82	2.14	6.61	2.06	6.66	2.04	12437	3902	12064	3761	12159	3723
WDHOB	4.19	1.82	3.85	1.62	4.25	1.49	317	138	292	122	322	113
WDHOM	10.73	3.95	10.59	4.11	11.11	4.53	5676	2090	5602	2174	5873	2396
WDL	1.97	0.65	1.97	0.65	1.98	0.65	10483	3444	10514	3448	10563	3450
WDSTB	9.72	3.20	9.53	3.27	10.10	3.70	13675	4509	13403	4596	14204	5199
WDSTM	8.12	2.04	8.01	2.05	9.39	3.10	5131	1291	5061	1297	5931	1956
WSPA	4.74	1.49	4.55	1.58	4.69	1.69	105743	33281	101577	35335	104607	37759
WSPB	11.08	5.57	11.17	5.90	12.98	7.43	2151	1081	2168	1144	2518	1442

**Analyte: Soluble Reactive Phosphorus**

Subwatersh	2002.00		KG/HA/YR Estimate		2022 High Rate		2002		KG/YR Estimate		2022 High Rate	
	Value	95% CL	2022 Low Rate	95% CL	Value	95% CL	Value	95% CL	2022 Low Rate	95% CL	Value	95% CL
ABCG	0.04	0.01	0.04	0.01	0.04	0.01	28	8	28	8	28	8
ABKHG	0.04	0.01	0.03	0.01	0.03	0.01	9	2	8	2	8	2
AEHG	0.04	0.01	0.04	0.01	0.04	0.01	16	4	16	4	16	4





**Analyte: Total Suspended Solids**

Subwatersh	2002.00			KG/HA/YR Estimate			2002			KG/YR Estimate		
	Value	95% CL	2022 High Rate	Value	95% CL	Value	Value	95% CL	Value	95% CL	Value	95% CL
			95% CL									
ABCG	11.96	7.24	11.96	7.24	11.96	7.24	8573	5188	8573	5188	8573	5188
ABKHG	11.96	7.24	11.96	7.24	11.96	7.24	2913	1763	2913	1763	2913	1763
AEHG	11.96	7.24	11.96	7.24	11.96	7.24	4633	2804	4633	2804	4633	2804
ASCHG	11.96	7.24	11.96	7.24	11.96	7.24	5984	3621	5984	3621	5984	3621
ASH	32.74	10.24	32.74	10.24	32.74	10.24	278756	87180	278756	87180	278756	87180
BK	11.96	7.24	11.96	7.24	11.96	7.24	74323	44974	74323	44974	74323	44974
BNV	11.96	7.24	11.96	7.24	11.96	7.24	34372	20799	34372	20799	34372	20799
BRD	32.74	10.24	32.74	10.24	32.74	10.24	77885	24358	77885	24358	77885	24358
C-7	32.74	10.24	32.74	10.24	32.74	10.24	170623	53362	170623	53362	170623	53362
C-8	11.96	7.24	11.96	7.24	11.96	7.24	38351	23207	38351	23207	38351	23207
CCBHG	11.96	7.24	11.96	7.24	11.96	7.24	2448	1481	2448	1481	2448	1481
CDG	32.74	10.24	32.74	10.24	32.74	10.24	735013	229872	735013	229872	735013	229872
CDVA	11.96	7.24	11.96	7.24	11.96	7.24	26755	16190	26755	16190	26755	16190
CDVB	32.74	10.24	32.74	10.24	32.74	10.24	5295	1656	5295	1656	5295	1656
CEBG	11.96	7.24	11.96	7.24	11.96	7.24	74423	45035	74423	45035	74423	45035
CEBHG	11.96	7.24	11.96	7.24	11.96	7.24	1833	1109	1833	1109	1833	1109
CLDG	11.96	7.24	11.96	7.24	11.96	7.24	150630	91148	150630	91148	150630	91148
CNB	11.96	7.24	11.96	7.24	11.96	7.24	211604	128045	211604	128045	211604	128045
CPB	11.96	7.24	11.96	7.24	11.96	7.24	43184	26131	43184	26131	43184	26131
CSBG	11.96	7.24	11.96	7.24	11.96	7.24	4002	2422	4002	2422	4002	2422
CTNBG	11.96	7.24	11.96	7.24	11.96	7.24	41957	25389	41957	25389	41957	25389
CTNHG	11.96	7.24	11.96	7.24	11.96	7.24	2329	1409	2329	1409	2329	1409
DCDB	11.96	7.24	11.96	7.24	11.96	7.24	8732	5284	8732	5284	8732	5284
DTPA	11.96	7.24	11.96	7.24	11.96	7.24	38237	23138	38237	23138	38237	23138
DTPB	32.74	10.24	32.74	10.24	32.74	10.24	10407	3255	10407	3255	10407	3255
E10I	11.96	7.24	11.96	7.24	11.96	7.24	60045	36334	60045	36334	60045	36334
E15	32.74	10.24	32.74	10.24	32.74	10.24	14900	4660	14900	4660	14900	4660
E16I	32.74	10.24	32.74	10.24	32.74	10.24	199351	62346	199351	62346	199351	62346
E3	11.96	7.24	11.96	7.24	11.96	7.24	24417	14775	24417	14775	24417	14775
E5	11.96	7.24	11.96	7.24	11.96	7.24	119329	72207	119329	72207	119329	72207
EDRA	11.96	7.24	11.96	7.24	11.96	7.24	83445	50494	83445	50494	83445	50494
EDRB	32.74	10.24	32.74	10.24	32.74	10.24	12558	3927	12558	3927	12558	3927
LBK	11.96	7.24	11.96	7.24	11.96	7.24	51105	30925	51105	30925	51105	30925
NB	11.96	7.24	11.96	7.24	11.96	7.24	65509	39640	65509	39640	65509	39640
NCG	11.96	7.24	11.96	7.24	11.96	7.24	30197	18273	30197	18273	30197	18273
NEBG	11.96	7.24	11.96	7.24	11.96	7.24	71212	43092	71212	43092	71212	43092
NK4	11.96	7.24	11.96	7.24	11.96	7.24	6281	3801	6281	3801	6281	3801
NK6	11.96	7.24	11.96	7.24	11.96	7.24	1740	1053	1740	1053	1740	1053



WDHOB	11.96	7.24	11.96	7.24	11.96	7.24	7.24	906	548	906	548	906	548
WDHOM	11.96	7.24	11.96	7.24	11.96	7.24	7.24	6326	3828	6326	3828	6326	3828
WDL	11.96	7.24	11.96	7.24	11.96	7.24	7.24	63752	38577	63752	38577	63752	38577
WDSTB	32.74	10.24	32.74	10.24	32.74	10.24	10.24	46061	14405	46061	14405	46061	14405
WDSTM	11.96	7.24	11.96	7.24	11.96	7.24	7.24	7561	4575	7561	4575	7561	4575
WSPA	32.74	10.24	32.74	10.24	32.74	10.24	10.24	730485	228455	730485	228455	730485	228455
WSPB	32.74	10.24	32.74	10.24	32.74	10.24	10.24	6352	1987	6352	1987	6352	1987

Table 4. Using 8.59% impervious surface addition per newly developed grid cell, 2002 and 2022 estimated export loads and 95% confidence limits (±) under low and high development rates for each of 88 subwatersheds

Subwatershed	2002.00				KG/HAYR Estimate				2022 High Rate				KG/YR Estimate				2022 Low Rate				2022 High Rate			
	Value		95% CL		2022 Low Rate		95% CL		Value		95% CL		Value		95% CL		Value		95% CL		Value		95% CL	
	Value	95% CL	Value	95% CL	Value	95% CL	Value	95% CL	Value	95% CL	Value	95% CL	Value	95% CL	Value	95% CL	Value	95% CL	Value	95% CL	Value	95% CL	Value	95% CL
ABCG	0.06	0.02	0.06	0.02	0.06	0.02	0.06	0.02	0.02	0.06	0.02	0.06	0.02	45	14	45	15	15	45	15	45	15	45	
ABKHG	0.07	0.01	0.07	0.01	0.07	0.01	0.06	0.01	0.01	0.06	0.01	0.06	0.01	16	4	16	3	3	15	3	15	3	3	
AEHG	0.07	0.02	0.07	0.02	0.07	0.02	0.07	0.02	0.02	0.07	0.02	0.07	0.02	26	6	26	6	6	26	6	26	6	6	
ASCHG	0.07	0.02	0.07	0.02	0.07	0.02	0.07	0.02	0.02	0.07	0.02	0.07	0.02	36	8	36	8	8	36	8	36	8	8	
ASH	0.18	0.05	0.18	0.04	0.18	0.04	0.19	0.04	0.04	0.19	0.04	0.19	0.04	1516	445	1528	349	349	1624	381	1624	381	381	
BK	0.06	0.02	0.06	0.02	0.06	0.02	0.06	0.02	0.02	0.06	0.02	0.06	0.02	366	96	384	93	93	382	94	382	94	94	
BNV	0.07	0.01	0.07	0.01	0.07	0.01	0.08	0.01	0.01	0.08	0.01	0.08	0.01	215	37	213	38	38	219	39	219	39	39	
BRD	0.07	0.01	0.07	0.01	0.07	0.01	0.07	0.01	0.01	0.07	0.01	0.07	0.01	168	31	166	31	31	165	31	165	31	31	
C-7	0.19	0.03	0.20	0.03	0.20	0.03	0.20	0.03	0.03	0.20	0.03	0.20	0.03	977	142	1045	161	161	1067	167	1067	167	167	
C-8	0.15	0.02	0.16	0.02	0.16	0.02	0.17	0.02	0.02	0.17	0.02	0.17	0.02	496	61	527	60	60	530	61	530	61	61	
CCBHG	0.04	0.02	0.04	0.02	0.04	0.02	0.04	0.02	0.02	0.04	0.02	0.04	0.02	8	3	7	4	4	7	4	7	4	4	
CDG	0.14	0.02	0.14	0.02	0.14	0.02	0.15	0.02	0.02	0.15	0.02	0.15	0.02	3216	543	3164	457	457	3285	460	3285	460	460	
CDVA	0.13	0.02	0.13	0.01	0.13	0.01	0.15	0.01	0.01	0.15	0.01	0.15	0.01	280	39	289	34	34	341	43	341	43	43	
CDVB	0.51	0.15	0.53	0.15	0.53	0.15	0.66	0.19	0.02	0.66	0.19	0.66	0.19	83	23	86	24	24	106	32	106	32	32	
CEBG	0.13	0.03	0.13	0.02	0.13	0.02	0.15	0.02	0.02	0.15	0.02	0.15	0.02	812	159	828	135	135	909	134	909	134	134	
CEBHG	0.06	0.04	0.06	0.04	0.06	0.04	0.06	0.04	0.04	0.06	0.04	0.06	0.04	9	6	10	6	6	42	8	42	8	8	
CLDG	0.15	0.03	0.15	0.03	0.15	0.03	0.15	0.03	0.03	0.15	0.03	0.15	0.03	1856	412	1833	390	390	1938	410	1938	410	410	
CNB	0.12	0.03	0.13	0.03	0.13	0.03	0.12	0.03	0.03	0.12	0.03	0.12	0.03	2166	485	2275	519	519	2116	477	2116	477	477	
CPB	0.15	0.03	0.15	0.03	0.15	0.03	0.14	0.03	0.03	0.14	0.03	0.14	0.03	546	114	546	100	100	523	100	523	100	100	
CSBG	0.05	0.01	0.05	0.01	0.05	0.01	0.05	0.01	0.01	0.05	0.01	0.05	0.01	17	5	17	5	5	17	5	17	5	5	
CTNBG	0.12	0.03	0.12	0.03	0.12	0.03	0.13	0.03	0.03	0.13	0.03	0.13	0.03	435	110	416	89	89	449	84	449	84	84	
CTNHG	0.03	0.02	0.03	0.02	0.03	0.02	0.03	0.02	0.02	0.03	0.02	0.03	0.02	6	4	6	4	4	6	4	6	4	4	
DCDB	0.11	0.01	0.11	0.01	0.11	0.01	0.10	0.01	0.01	0.10	0.01	0.10	0.01	80	10	81	9	9	77	9	77	9	9	
DTPA	0.55	0.15	0.56	0.15	0.56	0.15	0.57	0.16	0.16	0.57	0.16	0.57	0.16	1756	468	1795	494	494	1814	501	1814	501	501	
DTPB	0.30	0.07	0.33	0.08	0.33	0.08	0.34	0.09	0.09	0.34	0.09	0.34	0.09	94	22	103	26	26	109	28	109	28	28	
E10I	0.07	0.01	0.07	0.01	0.07	0.01	0.07	0.01	0.01	0.07	0.01	0.07	0.01	340	65	345	64	64	347	63	347	63	63	
E15	0.09	0.03	0.09	0.03	0.09	0.03	0.09	0.03	0.03	0.09	0.03	0.09	0.03	40	13	40	13	13	40	13	40	13	13	
E16I	0.24	0.06	0.25	0.06	0.25	0.06	0.27	0.07	0.07	0.27	0.07	0.27	0.07	1446	343	1492	365	365	1629	412	1629	412	412	
E3	0.14	0.03	0.14	0.03	0.14	0.03	0.15	0.03	0.03	0.15	0.03	0.15	0.03	282	64	284	66	66	299	69	299	69	69	
E5	0.08	0.01	0.08	0.01	0.08	0.01	0.08	0.01	0.02	0.08	0.01	0.08	0.01	769	149	782	154	154	792	156	792	156	156	
EDRA	0.12	0.01	0.12	0.01	0.12	0.01	0.12	0.01	0.01	0.12	0.01	0.12	0.01	840	102	832	89	89	811	89	811	89	89	
EDRB	0.06	0.03	0.06	0.03	0.06	0.03	0.06	0.03	0.03	0.06	0.03	0.06	0.03	23	13	22	13	13	22	13	22	13	13	
LBK	0.04	0.03	0.04	0.03	0.04	0.03	0.04	0.03	0.03	0.04	0.03	0.04	0.03	175	131	193	126	126	183	128	183	128	128	
NB	0.05	0.02	0.05	0.02	0.05	0.02	0.05	0.02	0.02	0.05	0.02	0.05	0.02	272	131	279	131	131	280	131	280	131	131	
NCG	0.09	0.03	0.10	0.03	0.10	0.03	0.09	0.03	0.03	0.09	0.03	0.09	0.03	237	64	245	67	67	237	64	237	64	64	

NEBG	0.05	0.02	0.05	0.02	0.05	0.02	0.05	0.02	0.02	289	104	295	104	305	105
NK4	0.06	0.02	0.06	0.01	0.06	0.01	0.06	0.01	0.01	29	8	29	8	29	8
NK6	0.33	0.08	0.34	0.08	0.41	0.11	0.41	0.11	0.11	48	12	49	12	60	15
NWBR	0.05	0.02	0.05	0.02	0.05	0.02	0.05	0.02	0.02	456	157	460	158	456	157
P-13	0.12	0.02	0.12	0.01	0.13	0.02	0.13	0.02	0.02	1013	148	1004	128	1069	132
P-21	0.09	0.02	0.09	0.01	0.09	0.01	0.09	0.01	0.01	828	149	815	125	788	130
P-50	0.07	0.03	0.06	0.03	0.06	0.03	0.06	0.03	0.03	328	152	304	144	320	140
P-60	0.07	0.01	0.07	0.01	0.07	0.01	0.07	0.01	0.01	436	92	445	93	436	93
P-7	0.09	0.02	0.10	0.02	0.09	0.02	0.09	0.02	0.02	332	68	336	62	323	64
P-8	0.09	0.02	0.09	0.01	0.08	0.01	0.08	0.01	0.01	252	49	249	40	244	41
PBKG	0.10	0.01	0.10	0.01	0.10	0.01	0.10	0.01	0.01	1219	159	1204	172	1237	174
PDB	0.08	0.01	0.08	0.01	0.08	0.01	0.08	0.01	0.01	1658	235	1657	242	1679	242
PDRY	0.08	0.01	0.08	0.02	0.08	0.02	0.08	0.02	0.02	711	130	720	143	728	144
PMSA	0.23	0.04	0.23	0.04	0.24	0.04	0.24	0.04	0.04	1275	197	1286	214	1330	228
PMSB	0.09	0.08	0.10	0.08	0.19	0.07	0.19	0.07	0.07	2	2	2	2	4	2
PROXG	0.10	0.01	0.10	0.01	0.09	0.01	0.09	0.01	0.01	128	14	127	16	118	15
PSR	0.10	0.01	0.09	0.01	0.09	0.01	0.09	0.01	0.01	134	17	123	15	121	15
RB	0.08	0.01	0.08	0.02	0.10	0.01	0.10	0.01	0.01	335	63	343	65	408	64
RD1	0.06	0.01	0.06	0.01	0.06	0.01	0.06	0.01	0.01	116	28	116	28	131	28
RD4	0.06	0.01	0.06	0.01	0.06	0.01	0.06	0.01	0.01	127	28	126	27	143	25
RDOA	0.06	0.01	0.06	0.01	0.06	0.01	0.06	0.01	0.01	507	112	510	112	523	112
RGA	0.15	0.02	0.15	0.02	0.18	0.03	0.18	0.03	0.03	461	70	481	77	580	107
RGB	0.12	0.02	0.13	0.02	0.18	0.02	0.18	0.02	0.02	273	55	287	52	408	52
RRHG	0.05	0.02	0.05	0.02	0.05	0.02	0.05	0.02	0.02	74	24	74	24	74	24
S1	0.23	0.06	0.24	0.07	0.33	0.09	0.33	0.09	0.09	530	146	542	154	751	211
S10	0.12	0.02	0.15	0.02	0.16	0.03	0.16	0.03	0.03	2234	333	2685	396	3035	469
S2	0.24	0.13	0.26	0.13	0.36	0.14	0.36	0.14	0.14	19	10	20	10	28	11
S3	0.14	0.03	0.17	0.04	0.20	0.05	0.20	0.05	0.05	1227	246	1492	339	1786	434
S4	0.10	0.02	0.10	0.02	0.10	0.02	0.10	0.02	0.02	479	78	492	80	492	80
S5l	0.14	0.01	0.14	0.01	0.14	0.01	0.14	0.01	0.02	1141	118	1159	121	1203	130
S6l	0.09	0.02	0.10	0.02	0.12	0.02	0.12	0.02	0.02	124	33	137	28	167	25
S7l	0.08	0.02	0.09	0.01	0.10	0.01	0.10	0.01	0.01	675	132	749	115	846	101
S8	0.22	0.03	0.23	0.04	0.28	0.05	0.28	0.05	0.05	1103	169	1155	182	1401	258
S9	-0.17	0.24	-0.17	0.24	0.09	0.18	0.09	0.18	0.18	-1	2	-1	2	1	1
SBKHG	0.06	0.02	0.06	0.02	0.06	0.02	0.06	0.02	0.02	22	6	22	6	22	6
SCL	0.08	0.01	0.09	0.01	0.09	0.01	0.09	0.01	0.01	656	89	673	91	681	91
SEK	0.05	0.02	0.06	0.02	0.05	0.02	0.05	0.02	0.02	500	202	525	194	492	202
SKTPA	0.16	0.03	0.16	0.03	0.17	0.03	0.17	0.03	0.03	667	136	658	120	673	120
SKTPB	0.04	0.50	0.05	0.52	0.45	0.47	0.45	0.47	0.47	0	2	0	2	1	2
SS	0.14	0.02	0.14	0.02	0.19	0.03	0.19	0.03	0.03	680	86	702	86	934	148
SSHG	0.03	0.02	0.03	0.02	0.03	0.02	0.03	0.02	0.02	7	5	7	5	7	5
STHHG	0.02	0.03	0.02	0.03	0.02	0.03	0.02	0.03	0.03	5	6	4	6	4	7
SWK	0.07	0.01	0.07	0.01	0.07	0.01	0.07	0.01	0.01	510	80	505	81	515	81

SWKHG	0.06	0.02	0.06	0.02	0.02	0.06	0.02	0.02	0.02	0.02	73	20	73	20	73	20
WDBN	0.17	0.02	0.19	0.03	0.03	0.23	0.03	0.04	0.04	0.04	573	75	625	86	755	126
WDHOA	0.21	0.04	0.21	0.04	0.04	0.22	0.04	0.04	0.04	0.04	384	77	386	72	401	73
WDHOB	0.19	0.06	0.20	0.05	0.05	0.26	0.05	0.04	0.04	0.04	15	4	15	4	20	3
WDHOM	0.55	0.11	0.56	0.12	0.12	0.64	0.12	0.15	0.15	0.15	290	59	296	64	338	79
WDL	0.06	0.01	0.06	0.01	0.01	0.06	0.01	0.06	0.01	0.01	328	70	338	70	344	70
WDSTB	0.48	0.11	0.48	0.11	0.11	0.56	0.11	0.14	0.14	0.14	672	157	673	160	786	200
WDSTM	0.35	0.08	0.35	0.08	0.08	0.56	0.08	0.15	0.15	0.15	222	49	224	49	351	95
WSPA	0.24	0.04	0.25	0.05	0.05	0.27	0.05	0.05	0.05	0.05	5378	946	5524	1043	5973	1202
WSPB	0.62	0.16	0.65	0.17	0.17	0.92	0.17	0.27	0.27	0.27	120	30	126	34	178	53

**Analyte: Total Dissolved Phosphorous**

Subwatershed	2002.00			KG/HA/YR Estimate			2002			KG/YR Estimate				
	Value	95% CL	2022 High Rate	Value	2022 Low Rate	95% CL	Value	95% CL	Value	2022 Low Rate	95% CL	Value	2022 High Rate	
														Value
ABCG	0.04	0.01	0.04	0.01	0.01	0.04	0.01	0.01	28	11	28	11	28	11
ABKHG	0.05	0.02	0.05	0.02	0.02	0.05	0.02	0.02	13	4	12	4	12	4
AEHG	0.05	0.02	0.05	0.02	0.02	0.05	0.02	0.02	21	6	20	6	20	6
ASCHG	0.04	0.01	0.04	0.01	0.01	0.04	0.01	0.01	22	7	22	7	22	7
ASH	0.13	0.04	0.13	0.04	0.04	0.14	0.04	0.04	1097	382	1103	302	1172	329
BK	0.02	0.02	0.02	0.02	0.02	0.02	0.02	0.02	119	101	128	100	127	100
BNV	0.04	0.01	0.04	0.01	0.01	0.04	0.01	0.01	123	30	120	32	125	32
BRD	0.04	0.01	0.04	0.01	0.01	0.04	0.01	0.01	106	24	102	24	101	24
C-7	0.11	0.03	0.12	0.03	0.03	0.12	0.03	0.03	579	131	615	150	632	154
C-8	0.09	0.02	0.09	0.02	0.02	0.10	0.02	0.02	288	49	303	54	306	54
CCBHG	0.02	0.01	0.02	0.01	0.01	0.02	0.01	0.01	4	3	4	3	4	3
CDG	0.09	0.02	0.09	0.02	0.02	0.09	0.02	0.02	2106	426	1986	379	2074	381
CDVA	0.08	0.02	0.07	0.01	0.01	0.09	0.01	0.02	169	34	167	33	205	40
CDVB	0.38	0.12	0.39	0.12	0.12	0.48	0.16	0.16	61	19	63	20	78	26
CEBG	0.08	0.02	0.08	0.02	0.02	0.09	0.02	0.02	500	129	493	118	552	116
CEBHG	0.03	0.03	0.03	0.03	0.03	0.19	0.05	0.05	4	5	5	4	29	7
CLDG	0.11	0.03	0.11	0.02	0.02	0.11	0.03	0.03	1413	325	1350	309	1427	326
CNB	0.07	0.02	0.08	0.03	0.03	0.07	0.02	0.02	1306	422	1354	460	1238	429
CPB	0.10	0.02	0.10	0.02	0.02	0.10	0.02	0.02	377	86	365	78	348	78
CSBG	0.01	0.02	0.01	0.02	0.02	0.01	0.02	0.02	3	7	3	7	3	7
CTNBG	0.10	0.03	0.09	0.02	0.02	0.10	0.02	0.02	359	100	328	80	352	77
CTNHG	0.01	0.01	0.01	0.01	0.01	0.01	0.01	0.01	3	3	3	3	3	3
DCDB	0.07	0.01	0.07	0.01	0.01	0.06	0.01	0.01	50	7	50	7	46	6
DTPA	0.41	0.12	0.42	0.13	0.13	0.42	0.13	0.13	1312	393	1331	412	1344	418
DTPB	0.20	0.06	0.22	0.07	0.07	0.23	0.07	0.07	64	18	70	21	74	23
E10I	0.06	0.02	0.06	0.02	0.02	0.06	0.02	0.02	282	88	284	88	286	88
E15	0.05	0.02	0.05	0.02	0.02	0.05	0.02	0.02	22	10	22	10	22	10

E16I	0.16	0.05	0.17	0.05	0.18	0.06	974	281	1007	299	1107	339
E3	0.09	0.03	0.09	0.03	0.10	0.03	185	54	185	56	197	59
E5	0.05	0.01	0.05	0.01	0.05	0.01	482	115	488	120	495	121
EDRA	0.07	0.01	0.07	0.01	0.07	0.01	510	76	482	72	467	72
EDRB	0.00	0.03	0.00	0.03	0.00	0.03	2	11	1	11	1	11
LBK	0.01	0.02	0.01	0.02	0.01	0.02	41	102	53	98	46	100
NB	0.01	0.02	0.01	0.02	0.01	0.02	75	104	80	105	80	105
NCG	0.07	0.02	0.07	0.02	0.07	0.02	182	50	188	52	182	50
NEBG	0.04	0.01	0.04	0.01	0.04	0.01	209	71	214	71	221	72
NK4	0.02	0.01	0.02	0.01	0.02	0.01	12	8	12	8	12	8
NK6	0.25	0.07	0.25	0.07	0.31	0.09	36	10	37	10	45	13
NWBR	0.03	0.01	0.03	0.01	0.03	0.01	304	112	306	113	303	112
P-13	0.08	0.01	0.08	0.01	0.08	0.01	676	115	646	104	693	108
P-21	0.06	0.01	0.05	0.01	0.05	0.01	505	118	472	104	453	109
P-50	0.02	0.02	0.02	0.02	0.02	0.02	124	121	87	120	99	116
P-60	0.05	0.01	0.05	0.01	0.05	0.01	306	69	306	70	299	69
P-7	0.07	0.01	0.07	0.01	0.06	0.01	231	50	230	45	221	47
P-8	0.06	0.01	0.05	0.01	0.05	0.01	160	39	149	34	146	35
PBKG	0.06	0.01	0.06	0.01	0.06	0.01	769	121	735	128	760	130
PDB	0.04	0.01	0.04	0.01	0.04	0.01	922	215	895	230	911	230
PDRY	0.05	0.01	0.05	0.01	0.05	0.01	468	94	463	105	468	106
PMSA	0.15	0.03	0.15	0.03	0.16	0.03	861	171	855	182	887	194
PMSB	-0.04	0.07	-0.03	0.07	0.04	0.06	-1	2	-1	2	1	2
PROXG	0.06	0.01	0.05	0.01	0.05	0.01	77	12	71	14	65	14
PSR	0.07	0.01	0.06	0.01	0.05	0.01	89	13	75	12	73	12
RB	0.04	0.01	0.04	0.01	0.05	0.01	175	50	179	51	226	52
RD1	0.04	0.01	0.04	0.01	0.05	0.01	85	25	84	25	95	24
RD4	0.04	0.02	0.04	0.02	0.05	0.02	94	32	91	32	104	32
RDOA	0.04	0.01	0.04	0.01	0.04	0.01	372	102	370	102	380	102
RG	0.08	0.02	0.08	0.02	0.10	0.03	237	74	249	78	322	98
RGB	0.05	0.02	0.05	0.02	0.09	0.02	107	51	115	50	204	50
RRHG	0.04	0.01	0.04	0.01	0.04	0.01	57	18	57	18	57	18
S1	0.14	0.05	0.15	0.06	0.21	0.08	328	121	333	127	487	178
S10	0.07	0.02	0.09	0.02	0.11	0.02	1375	315	1686	381	1945	451
S2	0.11	0.09	0.12	0.09	0.20	0.11	9	7	10	7	16	8
S3	0.09	0.02	0.11	0.03	0.13	0.04	779	203	967	282	1185	364
S4	0.06	0.01	0.06	0.01	0.06	0.01	295	62	299	63	300	63
S5I	0.10	0.02	0.10	0.02	0.10	0.02	825	131	823	132	856	140
S6I	0.03	0.03	0.03	0.03	0.05	0.02	40	37	47	36	68	33
S7I	0.05	0.01	0.06	0.01	0.07	0.01	452	115	500	105	571	101
S8	0.15	0.03	0.16	0.03	0.19	0.04	762	143	796	153	976	216
S9	-0.29	0.20	-0.29	0.20	-0.10	0.15	-2	1	-2	1	-1	1
SBKHG	0.05	0.02	0.05	0.02	0.05	0.02	20	8	20	8	20	8





S3	3.68	1.26	3.98	1.65	4.38	2.01	32499	11121	35185	14548	38724	17783
S4	2.97	0.65	2.94	0.71	2.94	0.71	14382	3160	14255	3428	14259	3431
S5I	3.49	0.64	3.42	0.66	3.48	0.69	29397	5426	28788	5572	29314	5796
S6I	2.91	0.72	2.90	0.69	3.14	0.77	4139	1021	4130	989	4470	1097
S7I	2.65	0.63	2.72	0.59	2.85	0.58	22090	5244	22711	4945	23833	4878
S8	5.26	1.13	5.34	1.16	5.90	1.53	26317	5635	26723	5809	29508	7649
S9	2.80	1.05	2.81	1.05	5.90	3.43	20	7	20	7	42	24
SBKHG	3.27	1.07	3.26	1.07	3.26	1.07	1192	389	1190	389	1190	389
SCL	2.54	0.55	2.55	0.56	2.56	0.57	20086	4345	20158	4459	20256	4488
SEK	2.63	0.51	2.61	0.52	2.57	0.52	24814	4837	24695	4897	24293	4914
SKTPA	4.64	1.43	4.41	1.20	4.45	1.18	18772	5773	17851	4874	18011	4782
SKTPB	15.63	9.87	15.76	8.17	20.13	13.00	52	33	52	27	67	43
SS	2.83	0.88	2.81	0.87	3.34	1.06	13851	4288	13744	4252	16367	5208
SSHG	2.92	0.93	2.91	0.93	2.91	0.93	719	229	717	230	717	230
STHGG	2.59	0.62	2.43	0.64	2.42	0.64	603	145	567	148	564	149
SWK	2.81	0.52	2.73	0.53	2.75	0.53	19288	3568	18724	3642	18869	3639
SWKHG	3.38	1.13	3.38	1.13	3.38	1.13	4249	1416	4247	1417	4247	1417
WDBN	3.69	0.90	3.72	0.97	4.16	1.29	12117	2969	12205	3194	13662	4250
WDHOA	5.83	1.77	5.67	1.58	5.76	1.54	10639	3225	10345	2874	10506	2815
WDHOB	6.94	2.61	6.69	2.24	7.35	2.09	525	198	506	169	557	158
WDHOM	11.80	4.39	11.74	4.63	12.60	5.52	6237	2321	6206	2448	6662	2920
WDL	1.88	0.66	1.90	0.65	1.91	0.65	10042	3498	10121	3489	10196	3477
WDSTB	9.91	4.56	9.77	4.68	10.68	5.64	13950	6410	13745	6585	15029	7938
WDSTM	7.83	3.21	7.77	3.28	10.01	5.73	4946	2031	4909	2070	6325	3620
WSPA	4.84	1.25	4.73	1.41	4.95	1.63	108050	27834	105564	31534	110551	36390
WSPB	10.18	5.42	10.42	5.97	13.40	9.31	1976	1051	2021	1158	2599	1807

**Analyte: Nitrate-Nitrite**

Subwatershe	2002.00		2022 High Rate		2002		2022 Low Rate		2022 High Rate	
	Value	95% CL	Value	95% CL	Value	95% CL	Value	95% CL	Value	95% CL
ABCG	1.05	0.63	1.04	0.64	749	455	745	459	740	458
ABKHG	1.21	0.58	1.12	0.60	295	141	273	147	260	144
AEHG	2.49	0.48	2.45	0.48	963	186	949	186	949	186
ASCHG	4.03	1.05	4.02	1.05	2016	526	2012	526	2012	526
ASH	1.72	2.43	1.73	2.16	14613	20657	14716	18385	16393	19154
BK	0.83	0.58	0.86	0.59	5173	3632	5332	3646	5303	3647
BNV	2.13	0.48	2.10	0.49	6133	1374	6023	1401	6137	1426
BRD	2.26	0.51	2.20	0.50	5385	1213	5225	1185	5199	1186
C-7	3.28	0.96	3.39	1.14	17112	4996	17666	5955	18083	6160
C-8	2.27	0.83	2.32	0.96	7276	2673	7424	3065	7495	3090
CCBHG	1.65	0.58	1.55	0.58	337	118	316	119	316	119

CDG	3.64	0.77	3.42	0.66	3.51	0.65	81797	17314	76799	14894	78905	14632
CDVA	2.13	0.67	2.02	0.72	2.43	0.92	4755	1494	4516	1620	5439	2053
CDVB	9.26	5.05	9.47	5.23	11.76	6.68	1498	817	1531	846	1901	1080
CEBG	2.40	0.75	2.31	0.71	2.53	0.77	14957	4673	14359	4445	15754	4786
CEBHG	0.18	1.19	0.28	1.12	4.04	2.11	27	182	43	172	619	323
CLDG	3.57	0.96	3.36	0.95	3.51	1.01	44943	12106	42248	12017	44132	12723
CNB	1.81	1.26	1.83	1.35	1.67	1.27	32047	22319	32411	23896	29591	22514
CPB	4.13	1.13	3.96	1.02	3.85	1.04	14920	4071	14303	3684	13896	3764
CSBG	0.32	0.99	0.32	0.99	0.32	0.99	107	332	108	332	108	332
CTNBG	3.38	0.96	3.06	0.79	3.21	0.75	11858	3360	10714	2757	11270	2618
CTNHG	1.86	0.66	1.83	0.66	1.83	0.66	362	129	357	129	357	129
DCDB	3.78	1.18	3.70	1.12	3.58	1.15	2762	860	2703	814	2615	841
DTPA	10.38	4.98	10.45	5.25	10.54	5.32	33174	15905	33382	16773	33699	16996
DTPB	6.82	2.18	7.28	2.49	7.59	2.69	2168	695	2313	792	2411	855
E10I	1.77	0.85	1.77	0.85	1.78	0.85	8862	4278	8878	4280	8918	4283
E15	1.44	0.94	1.43	0.95	1.40	0.95	656	430	650	434	639	432
E16I	3.72	2.34	3.85	2.45	4.25	2.70	22669	14273	23443	14931	25856	16440
E3	2.55	1.10	2.53	1.14	2.67	1.20	5205	2249	5172	2320	5453	2448
E5	2.20	0.56	2.21	0.57	2.22	0.58	21972	5569	22011	5729	22175	5785
EDRA	2.91	0.41	2.73	0.34	2.68	0.35	20286	2868	19044	2401	18676	2455
EDRB	0.19	1.02	0.09	1.03	0.09	1.03	72	393	36	394	36	394
LBK	-0.45	1.04	-0.38	1.02	-0.42	1.03	-1917	4454	-1635	4357	-1813	4403
NB	0.62	1.17	0.64	1.17	0.64	1.16	3415	6380	3506	6383	3525	6375
NCG	1.56	1.04	1.62	1.07	1.56	1.04	3936	2628	4083	2711	3937	2634
NEBG	1.63	0.61	1.65	0.61	1.67	0.61	9700	3606	9801	3611	9968	3623
NK4	-0.28	0.89	-0.27	0.89	-0.27	0.89	-145	469	-139	470	-143	469
NK6	8.90	3.06	9.00	3.06	10.29	3.44	1294	446	1310	446	1497	501
NWBR	1.65	0.61	1.66	0.61	1.65	0.61	14475	5376	14531	5385	14465	5377
P-13	2.99	0.53	2.84	0.47	2.97	0.48	25566	4554	24260	4021	25393	4069
P-21	2.12	0.48	1.97	0.42	1.91	0.43	19172	4356	17788	3832	17317	3900
P-50	1.61	0.97	1.33	0.91	1.39	0.88	8037	4854	6633	4534	6930	4410
P-60	1.93	0.40	1.91	0.42	1.88	0.41	12459	2581	12297	2681	12131	2651
P-7	1.89	0.57	1.85	0.54	1.78	0.55	6639	1987	6485	1912	6270	1917
P-8	1.96	0.48	1.81	0.43	1.78	0.43	5688	1390	5227	1239	5144	1242
PBKG	2.07	0.47	1.95	0.51	2.00	0.52	25085	5714	23663	6166	24257	6301
PDB	1.02	0.62	0.96	0.64	0.97	0.65	21128	12839	19817	13334	20208	13461
PDRY	2.28	0.39	2.23	0.44	2.25	0.44	20846	3608	20408	3995	20548	4032
PMSA	4.38	1.08	4.29	1.19	4.43	1.28	24670	6101	24134	6711	24902	7188
PMSB	14.23	15.09	13.88	14.67	15.60	14.12	334	355	326	345	366	332
PROXG	3.22	0.64	3.03	0.60	2.92	0.62	4251	852	3999	788	3854	821
PSR	3.65	1.17	3.28	1.10	3.24	1.11	4973	1591	4468	1497	4415	1511
RB	-0.41	1.08	-0.40	1.06	-0.14	1.13	-1763	4588	-1715	4520	-588	4804
RD1	0.89	0.54	0.87	0.55	1.00	0.58	1846	1123	1801	1144	2069	1197

RD4	1.51	1.96	1.48	1.97	1.63	1.94	3175	4117	3100	4144	3413	4067
RDOA	1.42	0.50	1.41	0.50	1.44	0.50	12185	4248	12068	4273	12310	4281
RGA	1.86	1.04	1.95	1.12	2.50	1.44	5869	3262	6135	3512	7884	4542
RGB	3.37	2.65	3.46	2.62	4.39	2.37	7684	6037	7874	5963	9996	5396
RRHG	1.85	0.54	1.85	0.54	1.85	0.54	2575	753	2575	753	2575	753
S1	4.99	1.88	5.02	1.95	6.66	2.56	11362	4281	11419	4446	15162	5837
S10	2.24	0.56	2.62	0.66	2.96	0.79	41148	10355	48139	12186	54480	14505
S2	1.38	4.08	1.70	4.16	3.53	4.78	109	322	134	329	279	378
S3	3.14	0.78	3.64	1.11	4.24	1.45	27784	6912	32135	9796	37453	12840
S4	1.48	0.63	1.47	0.67	1.48	0.67	7158	3073	7147	3240	7153	3242
S5I	2.86	0.40	2.81	0.44	2.91	0.48	24067	3374	23658	3701	24456	4021
S6I	1.15	0.72	1.22	0.71	1.59	0.76	1642	1029	1734	1005	2257	1079
S7I	1.26	0.60	1.37	0.55	1.58	0.52	10483	4997	11467	4590	13176	4364
S8	4.84	0.99	4.99	1.08	5.85	1.59	24239	4946	24954	5418	29256	7945
S9	-6.03	7.40	-6.16	7.36	-1.45	5.63	-43	53	-44	52	-10	40
SBKHG	2.86	0.67	2.87	0.68	2.87	0.68	1042	246	1047	249	1047	249
SCL	2.44	0.62	2.46	0.63	2.48	0.63	19239	4897	19427	4941	19579	4963
SEK	0.85	0.72	0.86	0.70	0.79	0.72	8024	6784	8100	6574	7502	6784
SKTPA	4.10	0.96	3.89	0.85	3.95	0.85	16612	3886	15731	3448	15983	3437
SKTPB	-8.15	15.87	-8.01	16.43	-1.19	15.41	-27	53	-27	55	-4	51
SS	2.92	0.84	2.91	0.82	3.73	1.09	14306	4094	14241	4035	18283	5349
SSHG	2.10	0.83	2.09	0.83	2.09	0.83	517	204	515	204	515	204
STHGG	1.33	0.92	1.18	0.91	1.16	0.91	311	214	274	211	270	213
SWK	2.32	0.38	2.25	0.37	2.28	0.37	15958	2621	15425	2551	15633	2515
SWKHG	3.20	0.75	3.20	0.75	3.20	0.75	4019	945	4017	945	4017	945
WDBN	2.95	1.02	3.09	1.22	3.78	1.64	9681	3363	10152	3999	12416	5381
WDHOA	6.82	2.14	6.68	2.05	6.82	2.01	12437	3902	12190	3733	12444	3667
WDHOB	4.19	1.82	4.00	1.59	5.04	1.51	317	138	303	120	382	114
WDHOM	10.73	3.95	10.76	4.21	12.12	5.12	5676	2090	5690	2224	6406	2705
WDL	1.97	0.65	1.99	0.65	2.02	0.65	10483	3444	10625	3453	10739	3461
WDSTB	9.72	3.20	9.60	3.31	11.00	4.22	13675	4509	13501	4652	15477	5944
WDSTM	8.12	2.04	8.08	2.09	11.55	4.36	5131	1291	5104	1319	7301	2758
WSPA	4.74	1.49	4.69	1.66	5.04	1.90	105743	33281	104648	37123	112417	42360
WSPB	11.08	5.57	11.51	6.10	16.15	9.37	2151	1081	2233	1184	3135	1817

**Analyte: Soluble Reactive Phosphorus**

Subwatershe	2002.00		KG/HAYR Estimate		2022 High Rate		2002		KG/YR Estimate		2022 High Rate	
	Value	95% CL	2022 Low Rate	95% CL	Value	95% CL	Value	95% CL	2022 Low Rate	95% CL	Value	95% CL
ABCG	0.04	0.01	0.04	0.01	0.04	0.01	28	8	28	8	28	8
ABKHG	0.04	0.01	0.03	0.01	0.03	0.01	9	2	8	2	8	2
AEHG	0.04	0.01	0.04	0.01	0.04	0.01	16	4	16	4	16	4







NWBR	11.96	7.24	11.96	7.24	11.96	7.24	11.96	7.24	104841	63441	104841	63441	104841	63441	104841	63441	104841	63441
P-13	32.74	10.24	32.74	10.24	32.74	10.24	32.74	10.24	279517	87417	279517	87417	279517	87417	279517	87417	279517	87417
P-21	11.96	7.24	11.96	7.24	11.96	7.24	11.96	7.24	108216	65483	108216	65483	108216	65483	108216	65483	108216	65483
P-50	11.96	7.24	11.96	7.24	11.96	7.24	11.96	7.24	59658	36100	59658	36100	59658	36100	59658	36100	59658	36100
P-60	11.96	7.24	11.96	7.24	11.96	7.24	11.96	7.24	77099	46654	77099	46654	77099	46654	77099	46654	77099	46654
P-7	11.96	7.24	11.96	7.24	11.96	7.24	11.96	7.24	42033	25435	42033	25435	42033	25435	42033	25435	42033	25435
P-8	32.74	10.24	32.74	10.24	32.74	10.24	32.74	10.24	94798	29647	94798	29647	94798	29647	94798	29647	94798	29647
PBKG	32.74	10.24	32.74	10.24	32.74	10.24	32.74	10.24	396371	123963	396371	123963	396371	123963	396371	123963	396371	123963
PDB	32.74	10.24	32.74	10.24	32.74	10.24	32.74	10.24	678525	212205	678525	212205	678525	212205	678525	212205	678525	212205
PDRY	11.96	7.24	11.96	7.24	11.96	7.24	11.96	7.24	109379	66187	109379	66187	109379	66187	109379	66187	109379	66187
PMSA	32.74	10.24	32.74	10.24	32.74	10.24	32.74	10.24	184227	57616	184227	57616	184227	57616	184227	57616	184227	57616
PMSB	11.96	7.24	11.96	7.24	11.96	7.24	11.96	7.24	281	170	281	170	281	170	281	170	281	170
PROXG	32.74	10.24	32.74	10.24	32.74	10.24	32.74	10.24	43262	13530	43262	13530	43262	13530	43262	13530	43262	13530
PSR	11.96	7.24	11.96	7.24	11.96	7.24	11.96	7.24	16304	9866	16304	9866	16304	9866	16304	9866	16304	9866
RB	11.96	7.24	11.96	7.24	11.96	7.24	11.96	7.24	50990	30855	50990	30855	50990	30855	50990	30855	50990	30855
RD1	11.96	7.24	11.96	7.24	11.96	7.24	11.96	7.24	24705	14949	24705	14949	24705	14949	24705	14949	24705	14949
RD4	11.96	7.24	11.96	7.24	11.96	7.24	11.96	7.24	25125	15203	25125	15203	25125	15203	25125	15203	25125	15203
RDOA	11.96	7.24	11.96	7.24	11.96	7.24	11.96	7.24	102390	61957	102390	61957	102390	61957	102390	61957	102390	61957
RG	11.96	7.24	11.96	7.24	11.96	7.24	11.96	7.24	37679	22800	37679	22800	37679	22800	37679	22800	37679	22800
RGB	32.74	10.24	32.74	10.24	32.74	10.24	32.74	10.24	74579	23324	74579	23324	74579	23324	74579	23324	74579	23324
RRHG	11.96	7.24	11.96	7.24	11.96	7.24	11.96	7.24	16684	10096	16684	10096	16684	10096	16684	10096	16684	10096
S1	32.74	10.24	32.74	10.24	32.74	10.24	32.74	10.24	74512	23303	74512	23303	74512	23303	74512	23303	74512	23303
S10	32.74	10.24	32.74	10.24	32.74	10.24	32.74	10.24	602661	188479	602661	188479	602661	188479	602661	188479	602661	188479
S2	32.74	10.24	32.74	10.24	32.74	10.24	32.74	10.24	2590	810	2590	810	2590	810	2590	810	2590	810
S3	32.74	10.24	32.74	10.24	32.74	10.24	32.74	10.24	289260	90465	289260	90465	289260	90465	289260	90465	289260	90465
S4	11.96	7.24	11.96	7.24	11.96	7.24	11.96	7.24	57981	35085	57981	35085	57981	35085	57981	35085	57981	35085
S51	11.96	7.24	11.96	7.24	11.96	7.24	11.96	7.24	100709	60940	100709	60940	100709	60940	100709	60940	100709	60940
S61	11.96	7.24	11.96	7.24	11.96	7.24	11.96	7.24	17027	10303	17027	10303	17027	10303	17027	10303	17027	10303
S71	11.96	7.24	11.96	7.24	11.96	7.24	11.96	7.24	99913	60459	99913	60459	99913	60459	99913	60459	99913	60459
S8	11.96	7.24	11.96	7.24	11.96	7.24	11.96	7.24	59884	36237	59884	36237	59884	36237	59884	36237	59884	36237
S9	32.74	10.24	32.74	10.24	32.74	10.24	32.74	10.24	233	73	233	73	233	73	233	73	233	73
SBKHG	11.96	7.24	11.96	7.24	11.96	7.24	11.96	7.24	4362	2640	4362	2640	4362	2640	4362	2640	4362	2640
SCL	11.96	7.24	11.96	7.24	11.96	7.24	11.96	7.24	94519	57195	94519	57195	94519	57195	94519	57195	94519	57195
SEK	32.74	10.24	32.74	10.24	32.74	10.24	32.74	10.24	309175	96693	309175	96693	309175	96693	309175	96693	309175	96693
SKTPA	32.74	10.24	32.74	10.24	32.74	10.24	32.74	10.24	132523	41446	132523	41446	132523	41446	132523	41446	132523	41446
SKTPB	11.96	7.24	11.96	7.24	11.96	7.24	11.96	7.24	40	24	40	24	40	24	40	24	40	24
SS	32.74	10.24	32.74	10.24	32.74	10.24	32.74	10.24	160385	50160	160385	50160	160385	50160	160385	50160	160385	50160
SSHG	11.96	7.24	11.96	7.24	11.96	7.24	11.96	7.24	2947	1783	2947	1783	2947	1783	2947	1783	2947	1783
STHGG	11.96	7.24	11.96	7.24	11.96	7.24	11.96	7.24	2788	1687	2788	1687	2788	1687	2788	1687	2788	1687
SWK	11.96	7.24	11.96	7.24	11.96	7.24	11.96	7.24	82196	49738	82196	49738	82196	49738	82196	49738	82196	49738
SWKHG	11.96	7.24	11.96	7.24	11.96	7.24	11.96	7.24	15020	9089	15020	9089	15020	9089	15020	9089	15020	9089
WDBN	11.96	7.24	11.96	7.24	11.96	7.24	11.96	7.24	39302	23782	39302	23782	39302	23782	39302	23782	39302	23782
WDHOA	11.96	7.24	11.96	7.24	11.96	7.24	11.96	7.24	21833	13211	21833	13211	21833	13211	21833	13211	21833	13211

WDHOB	11.96	7.24	11.96	7.24	11.96	7.24	7.24	906	548	906	548	906	548
WDHOM	11.96	7.24	11.96	7.24	11.96	7.24	7.24	6326	3828	6326	3828	6326	3828
WDL	11.96	7.24	11.96	7.24	11.96	7.24	7.24	63752	38577	63752	38577	63752	38577
WDSTB	32.74	10.24	32.74	10.24	32.74	10.24	10.24	46061	14405	46061	14405	46061	14405
WDSTM	11.96	7.24	11.96	7.24	11.96	7.24	7.24	7561	4575	7561	4575	7561	4575
WSPA	32.74	10.24	32.74	10.24	32.74	10.24	10.24	730485	228455	730485	228455	730485	228455
WSPB	32.74	10.24	32.74	10.24	32.74	10.24	10.24	6352	1987	6352	1987	6352	1987